



ΕΛΛΗΝΙΚΗ ΔΗΜΟΚΡΑΤΙΑ  
ΥΠΟΥΡΓΕΙΟ  
ΑΝΑΠΤΥΞΗΣ ΚΑΙ ΕΠΕΝΔΥΣΕΩΝ

Αθήνα, 12-08-2020

**Διυηρεσιακή Μονάδα Ελέγχου Αγοράς  
Διεύθυνση Διαχείρισης Δεδομένων Στατιστικής  
Επεξεργασίας & Εποπτείας Ηλεκτρονικού  
Εμπορίου  
Τμήμα Διαχείρισης Πληροφοριών & Εποπτείας  
Ηλεκτρονικού Εμπορίου**

Αριθ. Πρωτ. : 86282

Ταχ. Δ/ση : Πλ. Κάνιγγος, Αθήνα  
Ταχ. Κώδικας : 106 77  
Πληροφορίες : Νικολοπούλου Μαρία  
Τηλέφωνο : 213 1514 284  
Fax : 210 3815 317  
Email : [fuelprices@gge.gr](mailto:fuelprices@gge.gr)  
Ιστοσελίδα : [www.mindev.gov.gr](http://www.mindev.gov.gr)

ΠΡΟΣ : **ΑΝΑΡΤΗΤΕΟ ΣΤΟ FUELPRICES**

**ΕΒΔΟΜΑΔΙΑΙΟ ΔΕΛΤΙΟ ΕΠΙΣΚΟΠΗΣΗΣ ΤΙΜΩΝ ΚΑΥΣΙΜΩΝ**

**Παρασκευή, 07 ΑΥΓΟΥΣΤΟΥ 2020**

**1. Τιμές Παρατηρητηρίου Υγρών Καυσίμων**

Οι λιανικές τιμές των υγρών καυσίμων (αμόλυβδη 95 οκτ., σούπερ αμόλυβδη 100 οκτ., σούπερ LRP, πετρέλαιο κίνησης, πετρέλαιο θέρμανσης και υγραέριο κίνησης) αναρτώνται αναλυτικά στην ιστοσελίδα του Παρατηρητηρίου Τιμών Υγρών Καυσίμων του Υπουργείου Ανάπτυξης και Επενδύσεων [www.fuelprices.gr](http://www.fuelprices.gr), όπου παρουσιάζονται καθημερινά οι μέσες τιμές σε όλους τους Νομούς της χώρας.

**Μέσες τιμές λιανικής πώλησης καυσίμων για όλη την Ελλάδα**

**Παρασκευή, 07 ΑΥΓΟΥΣΤΟΥ 2020**

Προϊόν	Μέση Τιμή
Αμόλυβδη 95 οκτ.	1,427
Αμόλυβδη 100 οκτ.	1,632
Super	1,648
Diesel Κίνησης	1,157
Υγραέριο κίνησης (Autogas)	0,719

\* Η μέση τιμή πανελλαδικά υπολογίζεται από τον σταθμισμένο μέσο όρο με βάση τους όγκους πωλήσεων έτους 2019 ανά τύπο καυσίμου ανά νομό.

\*\* Δεν καταγράφεται κατανάλωση στο πετρέλαιο θέρμανσης για τη χρονική περίοδο 30/4 έως 15/10 κάθε έτους. .

Στον παρακάτω πίνακα παρουσιάζονται οι μέσες τιμές λιανικής των υγρών καυσίμων ανά Νομό

Μέσες τιμές λιανικής πώλησης καυσίμων ανά Νομό, για την

**Παρασκευή, 7 Αυγούστου 2020**

(τιμές σε €/лт, συμπ. ΦΠΑ)

ΝΟΜΟΣ	Αμόλυβδη 95 οκτ.	Αμόλυβδη 100 οκτ.	Super	Diesel Κίνησης	Υγραέριο κίνησης (Autogas)
ΝΟΜΟΣ ΑΤΤΙΚΗΣ	1,400	1,612	1,724	1,134	0,675
ΝΟΜΟΣ ΑΙΤΩΛΙΑΣ ΚΑΙ ΑΚΑΡΝΑΝΙΑΣ	1,454	1,688	-	1,175	0,777
ΝΟΜΟΣ ΑΡΓΟΛΙΔΟΣ	1,422	1,648	1,564	1,146	0,738
ΝΟΜΟΣ ΑΡΚΑΔΙΑΣ	1,452	1,677	-	1,174	0,746
ΝΟΜΟΣ ΑΡΤΗΣ	1,431	1,645	-	1,160	0,733
ΝΟΜΟΣ ΑΧΑΪΑΣ	1,426	1,647	1,711	1,164	0,757
ΝΟΜΟΣ ΒΟΙΩΤΙΑΣ	1,424	1,645	-	1,148	0,732
ΝΟΜΟΣ ΓΡΕΒΕΝΩΝ	1,458	1,825	-	1,166	0,752
ΝΟΜΟΣ ΔΡΑΜΑΣ	1,396	1,737	1,377	1,113	0,704
ΝΟΜΟΣ ΔΩΔΕΚΑΝΗΣΟΥ	1,575	1,745	-	1,276	0,919
ΝΟΜΟΣ ΕΒΡΟΥ	1,429	1,663	-	1,150	0,776
ΝΟΜΟΣ ΕΥΒΟΙΑΣ	1,425	1,631	-	1,170	0,718
ΝΟΜΟΣ ΕΥΡΥΤΑΝΙΑΣ	1,502	1,756	-	1,231	0,729
ΝΟΜΟΣ ΖΑΚΥΝΘΟΥ	1,450	1,643	-	1,181	0,844
ΝΟΜΟΣ ΗΛΕΙΑΣ	1,423	1,614	-	1,145	0,704
ΝΟΜΟΣ ΗΜΑΘΙΑΣ	1,400	1,596	-	1,128	0,679
ΝΟΜΟΣ ΗΡΑΚΛΕΙΟΥ	1,470	1,648	-	1,201	0,817
ΝΟΜΟΣ ΘΕΣΠΡΩΤΙΑΣ	1,455	1,678	-	1,189	0,775
ΝΟΜΟΣ ΘΕΣΣΑΛΟΝΙΚΗΣ	1,391	1,605	1,641	1,128	0,716
ΝΟΜΟΣ ΙΩΑΝΝΙΝΩΝ	1,422	1,692	-	1,153	0,715
ΝΟΜΟΣ ΚΑΒΑΛΑΣ	1,416	1,655	-	1,147	0,736
ΝΟΜΟΣ ΚΑΡΔΙΤΣΗΣ	1,431	1,638	-	1,150	0,704
ΝΟΜΟΣ ΚΑΣΤΟΡΙΑΣ	1,446	1,614	-	1,176	0,734
ΝΟΜΟΣ ΚΕΡΚΥΡΑΣ	1,459	1,657	-	1,205	0,898
ΝΟΜΟΣ ΚΕΦΑΛΛΗΝΙΑΣ	1,491	1,678	-	1,260	0,850
ΝΟΜΟΣ ΚΙΛΚΙΣ	1,403	1,676	-	1,134	0,726
ΝΟΜΟΣ ΚΟΖΑΝΗΣ	1,417	1,588	-	1,152	0,692
ΝΟΜΟΣ ΚΟΡΙΝΘΙΑΣ	1,417	1,644	-	1,152	0,714
ΝΟΜΟΣ ΚΥΚΛΑΔΩΝ	1,672	1,836	-	1,367	0,893
ΝΟΜΟΣ ΛΑΚΩΝΙΑΣ	1,449	1,650	1,450	1,165	0,749
ΝΟΜΟΣ ΛΑΡΙΣΗΣ	1,416	1,626	-	1,142	0,711
ΝΟΜΟΣ ΛΑΣΙΘΙΟΥ	1,485	1,688	-	1,205	0,816
ΝΟΜΟΣ ΛΕΣΒΟΥ	1,530	1,743	-	1,270	0,818
ΝΟΜΟΣ ΛΕΥΚΑΔΟΣ	1,472	1,645	1,490	1,182	0,741
ΝΟΜΟΣ ΜΑΓΝΗΣΙΑΣ	1,444	1,653	-	1,166	0,744
ΝΟΜΟΣ ΜΕΣΣΗΝΙΑΣ	1,446	1,665	-	1,151	0,743
ΝΟΜΟΣ ΞΑΝΘΗΣ	1,447	1,665	-	1,172	0,733
ΝΟΜΟΣ ΠΕΛΛΗΣ	1,402	1,582	-	1,127	0,678
ΝΟΜΟΣ ΠΙΕΡΙΑΣ	1,407	1,606	-	1,128	0,731
ΝΟΜΟΣ ΠΡΕΒΕΖΗΣ	1,418	1,597	-	1,143	0,688
ΝΟΜΟΣ ΡΕΘΥΜΝΗΣ	1,497	1,694	-	1,213	-
ΝΟΜΟΣ ΡΟΔΟΠΗΣ	1,424	1,650	-	1,140	0,736
ΝΟΜΟΣ ΣΑΜΟΥ	1,575	1,757	-	1,301	0,817
ΝΟΜΟΣ ΣΕΡΡΩΝ	1,407	1,595	-	1,128	0,751
ΝΟΜΟΣ ΤΡΙΚΑΛΩΝ	1,414	1,619	-	1,145	0,682
ΝΟΜΟΣ ΦΘΙΩΤΙΔΟΣ	1,436	1,686	1,686	1,161	0,740

ΝΟΜΟΣ ΦΛΩΡΙΝΗΣ	1,416	1,686	-	1,160	0,757
ΝΟΜΟΣ ΦΩΚΙΔΟΣ	1,470	1,720	-	1,227	0,774
ΝΟΜΟΣ ΧΑΛΚΙΔΙΚΗΣ	1,443	1,650	-	1,173	0,751
ΝΟΜΟΣ ΧΑΝΙΩΝ	1,460	1,669	-	1,199	0,798
ΝΟΜΟΣ ΧΙΟΥ	1,451	1,751	-	1,237	0,959
<b>ΠΑΝΕΛΛΗΝΙΟΣ ΣΤΑΘΜΙΣΜΕΝΟΣ Μ.Ο.</b>	<b>1,427</b>	<b>1,632</b>	<b>1,648</b>	<b>1,157</b>	<b>0,719</b>

## 2. Απλή Αμόλυβδη Βενζίνη 95 οκτανίων<sup>1</sup>

### 2. α. Διαμόρφωση τιμής

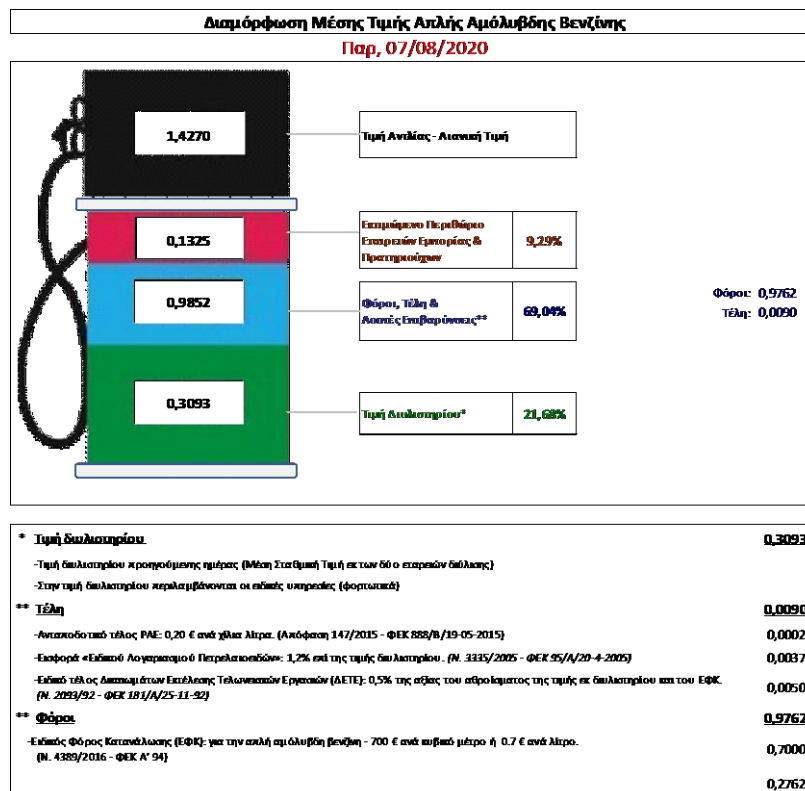
Η τιμή διυλιστηρίου της απλής αμόλυβδης βενζίνης 95 οκτανίων για την Πέμπτη 06/08/2020 διαμορφώθηκε στα 0,3093€ ανά λίτρο. Σε σχέση με την τιμή διυλιστηρίου της προηγούμενης εβδομάδας (30/07/2020) σημειώθηκε μείωση κατά 0,0082 ευρώ ανά λίτρο (0,82 λεπτά).

Οι φόροι, τα τέλη και οι λοιπές επιβαρύνσεις αντιστοιχούν σε 0,9852 € ανά λίτρο.

Η μέση τιμή λιανικής της απλής αμόλυβδης βενζίνης 95 οκτανίων για την Παρασκευή 07/08/2020 διαμορφώθηκε στα 1,4270 € ανά λίτρο. Σε σχέση με την τιμή της προηγούμενης εβδομάδας (30/08/2020) σημειώθηκε μείωση 0,001ευρώ ανά λίτρο (0,1 λεπτά).

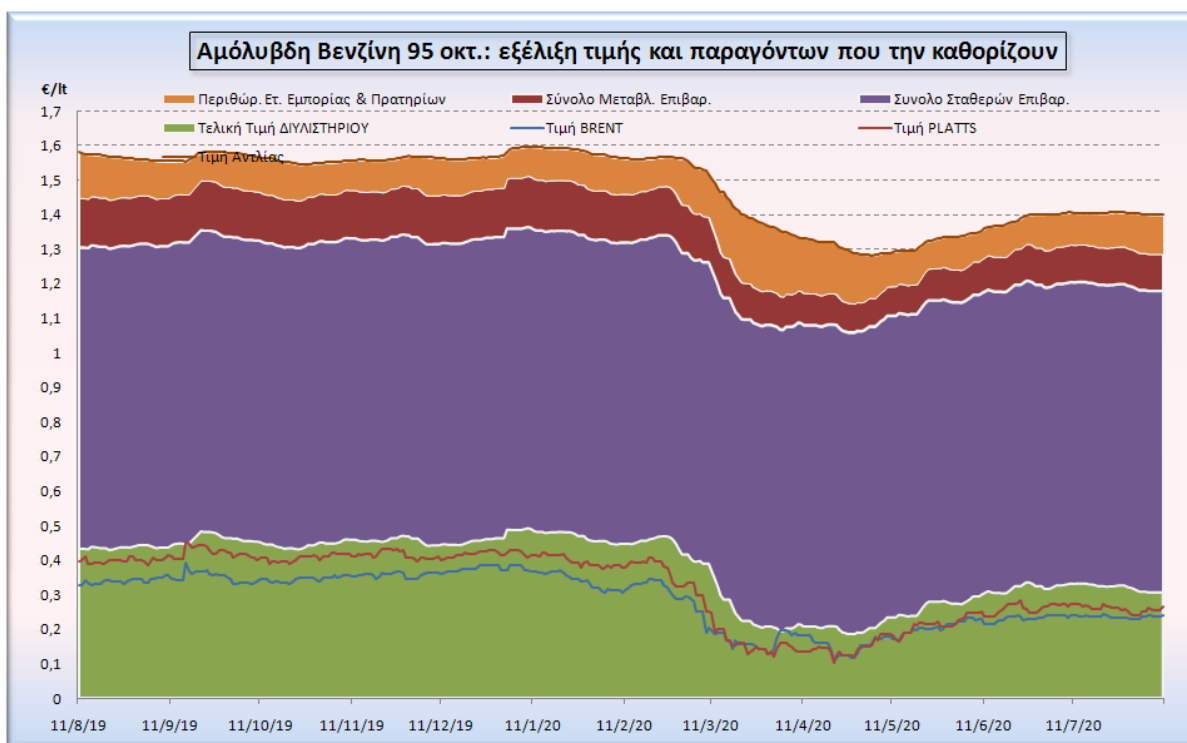
Το εκτιμώμενο περιθώριο των πρατηριούχων και των εταιρειών εμπορίας υπολογίζεται κατά μέσο όρο στα 0,1325 ανά λίτρο (13,25λεπτά).

Η τελική τιμή λιανικής διαμορφώνεται από την τιμή διυλιστηρίου κατά 21,68%, από τους φόρους (σταθερούς και μεταβλητούς) κατά 69,04%, και από τα εκτιμώμενα περιθώρια των εταιρειών εμπορίας, των μεταφορέων υγρών καυσίμων και των πρατηρίων κατά 9,29 % (βλ. παρακάτω πίνακα).



<sup>1</sup> Σημειώνεται ότι σύμφωνα με το αρ. 29, του Ν. 4546/2018 (ΦΕΚ Α' 101), από 1/1/2019 η βενζίνη που καταναλώνεται εγχώρια για χρήση στις μεταφορές αναμειγνύεται υποχρεωτικά είτε με αυτούσια βιοαιθανολή είτε με βιοαιθέρους που παράγονται από αλκοόλες βιολογικής προέλευσης. Η συμμετοχή της αυτούσιας βιοαιθανόλης και της αλκοόλης βιολογικής προέλευσης που χρησιμοποιείται για την παραγωγή βιοαιθέρων επί του ενεργειακού περιεχομένου του τελικού μείγματος βενζίνης ορίζεται σε ποσοστό 1% για το έτος 2019 και 3,3% για τα έτη από το 2020 και μετά.

Η εξέλιξη των διεθνών τιμών Brent, Platts (HCIF/MED), των τιμών διυλιστηρίου και των τιμών λιανικής της απλής αμόλυβδης βενζίνης 95 οκτ., καθώς και των αντίστοιχων ενδεικτικών περιθωρίων εμπορίας για το διάστημα των τελευταίων 12 μηνών παρουσιάζονται στο ακόλουθο διάγραμμα:



## 2. β. Χονδρική Τιμή Πώλησης

Αναλυτικά, οι μέσες κατώτατες και ανώτατες τιμές χονδρικής, καθώς και η διάμεσος τιμή ανά νομό παρουσιάζονται στον επόμενο πίνακα:

### Τιμές Χονδρικής Πώλησης Απλής Αμόλυβδης Βενζίνης ανά Νομό Παρασκευή, 07 ΑΥΓΟΥΣΤΟΥ 2020

ΝΟΜΟΣ	ΜΕΣΗ ΚΑΤΩΤΑΤΗ ΜΕ ΦΠΑ	ΜΕΣΗ ΑΝΩΤΑΤΗ ΜΕ ΦΠΑ	ΔΙΑΜΕΣΟΣ ΤΙΜΗ
ΝΟΜΟΣ ΑΙΤΩΛΙΑΣ ΚΑΙ ΑΚΑΡΝΑΝΙΑΣ	1,285	1,346	<b>1,316</b>
ΝΟΜΟΣ ΑΡΓΟΛΙΔΟΣ	1,297	1,377	<b>1,337</b>
ΝΟΜΟΣ ΑΡΚΑΔΙΑΣ	1,287	1,330	<b>1,308</b>
ΝΟΜΟΣ ΑΡΤΗΣ	1,283	1,337	<b>1,310</b>
ΝΟΜΟΣ ΑΤΤΙΚΗΣ	1,299	1,417	<b>1,358</b>
ΝΟΜΟΣ ΑΧΑΪΑΣ	1,283	1,336	<b>1,309</b>
ΝΟΜΟΣ ΒΟΙΩΤΙΑΣ	1,287	1,359	<b>1,323</b>
ΝΟΜΟΣ ΓΡΕΒΕΝΩΝ	1,311	1,325	<b>1,318</b>
ΝΟΜΟΣ ΔΡΑΜΑΣ	1,291	1,326	<b>1,309</b>
ΝΟΜΟΣ ΔΩΔΕΚΑΝΗΣΟΥ	1,335	1,450	<b>1,392</b>
ΝΟΜΟΣ ΕΒΡΟΥ	1,298	1,350	<b>1,324</b>
ΝΟΜΟΣ ΕΥΒΟΙΑΣ	1,281	1,357	<b>1,319</b>
ΝΟΜΟΣ ΕΥΡΥΤΑΝΙΑΣ	1,326	1,336	<b>1,331</b>
ΝΟΜΟΣ ΖΑΚΥΝΘΟΥ	1,283	1,346	<b>1,315</b>
ΝΟΜΟΣ ΗΛΕΙΑΣ	1,288	1,347	<b>1,318</b>
ΝΟΜΟΣ ΗΜΑΘΙΑΣ	1,279	1,310	<b>1,295</b>
ΝΟΜΟΣ ΗΡΑΚΛΕΙΟΥ	1,318	1,392	<b>1,355</b>
ΝΟΜΟΣ ΘΕΣΣΑΛΟΝΙΚΗΣ	1,293	1,335	<b>1,314</b>
ΝΟΜΟΣ ΘΕΣΣΑΛΟΝΙΚΗΣ	1,297	1,344	<b>1,320</b>
ΝΟΜΟΣ ΙΩΑΝΝΙΝΩΝ	1,281	1,328	<b>1,304</b>
ΝΟΜΟΣ ΚΑΒΑΛΑΣ	1,283	1,337	<b>1,310</b>
ΝΟΜΟΣ ΚΑΡΔΙΤΣΗΣ	1,298	1,337	<b>1,317</b>
ΝΟΜΟΣ ΚΑΣΤΟΡΙΑΣ	1,307	1,337	<b>1,322</b>

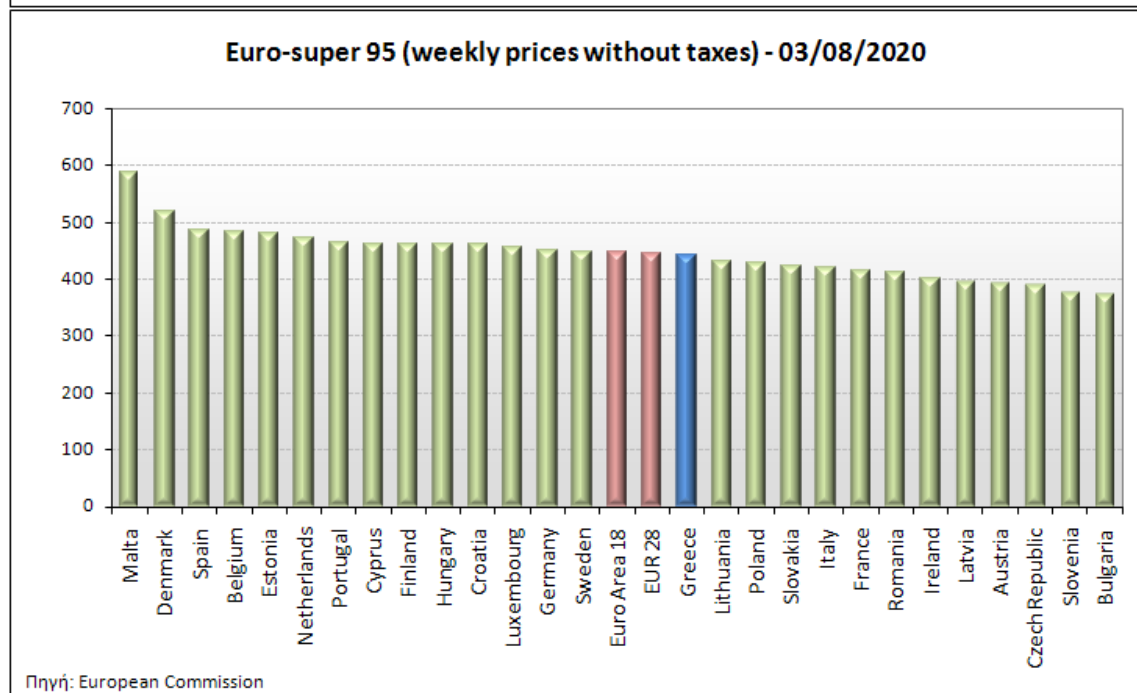
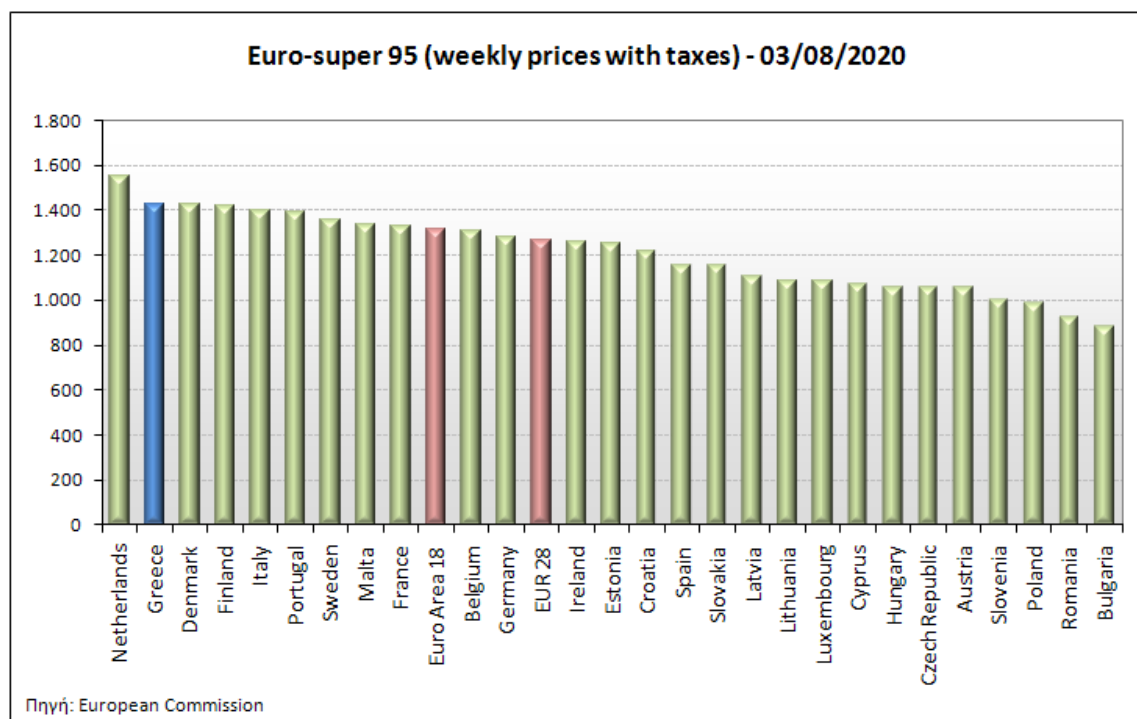
ΝΟΜΟΣ	ΜΕΣΗ ΚΑΤΩΤΑΤΗ ΜΕ ΦΠΑ	ΜΕΣΗ ΑΝΩΤΑΤΗ ΜΕ ΦΠΑ	ΔΙΑΜΕΣΟΣ ΤΙΜΗ
ΝΟΜΟΣ ΚΕΡΚΥΡΑΣ	1,309	1,366	<b>1,337</b>
ΝΟΜΟΣ ΚΕΦΑΛΛΗΝΙΑΣ	1,332	1,367	<b>1,349</b>
ΝΟΜΟΣ ΚΙΛΚΙΣ	1,290	1,307	<b>1,298</b>
ΝΟΜΟΣ ΚΟΖΑΝΗΣ	1,293	1,333	<b>1,313</b>
ΝΟΜΟΣ ΚΟΡΙΝΘΙΑΣ	1,318	1,384	<b>1,351</b>
ΝΟΜΟΣ ΚΥΚΛΑΔΩΝ	1,368	1,484	<b>1,426</b>
ΝΟΜΟΣ ΛΑΚΩΝΙΑΣ	1,301	1,365	<b>1,333</b>
ΝΟΜΟΣ ΛΑΡΙΣΗΣ	1,286	1,339	<b>1,313</b>
ΝΟΜΟΣ ΛΑΣΙΘΙΟΥ	1,329	1,371	<b>1,350</b>
ΝΟΜΟΣ ΛΕΣΒΟΥ	1,301	1,391	<b>1,346</b>
ΝΟΜΟΣ ΛΕΥΚΑΔΟΣ	1,303	1,330	<b>1,316</b>
ΝΟΜΟΣ ΜΑΓΝΗΣΙΑΣ	1,282	1,374	<b>1,328</b>
ΝΟΜΟΣ ΜΕΣΣΗΝΙΑΣ	1,292	1,386	<b>1,339</b>
ΝΟΜΟΣ ΞΑΝΘΗΣ	1,289	1,315	<b>1,302</b>
ΝΟΜΟΣ ΠΕΛΛΗΣ	1,286	1,336	<b>1,311</b>
ΝΟΜΟΣ ΠΙΕΡΙΑΣ	1,285	1,348	<b>1,316</b>
ΝΟΜΟΣ ΠΡΕΒΕΖΗΣ	1,304	1,340	<b>1,322</b>
ΝΟΜΟΣ ΡΕΘΥΜΝΗΣ	1,333	1,386	<b>1,360</b>
ΝΟΜΟΣ ΡΟΔΟΠΗΣ	1,297	1,333	<b>1,315</b>
ΝΟΜΟΣ ΣΑΜΟΥ	1,315	1,432	<b>1,373</b>
ΝΟΜΟΣ ΣΕΡΡΩΝ	1,289	1,322	<b>1,305</b>
ΝΟΜΟΣ ΤΡΙΚΑΛΩΝ	1,296	1,345	<b>1,321</b>
ΝΟΜΟΣ ΦΘΙΩΤΙΔΟΣ	1,289	1,331	<b>1,310</b>
ΝΟΜΟΣ ΦΛΩΡΙΝΗΣ	1,295	1,314	<b>1,305</b>
ΝΟΜΟΣ ΦΩΚΙΔΟΣ	1,314	1,344	<b>1,329</b>
ΝΟΜΟΣ ΧΑΛΚΙΔΙΚΗΣ	1,286	1,340	<b>1,313</b>
ΝΟΜΟΣ ΧΑΝΙΩΝ	1,323	1,382	<b>1,352</b>
ΝΟΜΟΣ ΧΙΟΥ	1,276	1,373	<b>1,325</b>
<b>ΣΤΑΘΜΙΣΜΕΝΟΣ Μ.Ο.*</b>	<b>1,299</b>	<b>1,380</b>	<b>1,339</b>

\* Μέσοι όροι ελάχιστων και μέγιστων τιμών χονδρικής όπως υποβάλλονται από τις εταιρείες εμπορίας στο Παρατηρητήριο Τιμών βάσει της ΚΥΑ 978/24-10-2011.

Η στάθμιση γίνεται βάσει των όγκων πωλήσεων έτους 2019 ανά τύπο καυσίμου και ανά νομό.

## 2. γ. Συγκριτικά στοιχεία με Ε.Ε.

Οι λιανικές τιμές αμόλυβδης βενζίνης με φόρους και προ φόρων στις 27 χώρες της Ε.Ε. για τις 03/08/2020 (τελευταία επίσημα στοιχεία) παρουσιάζονται συγκριτικά κατά φθίνουσα σειρά στα παρακάτω διαγράμματα:



Αναλυτικά στοιχεία για τις τιμές καυσίμων και τους φόρους στις 27 χώρες της Ε.Ε. παρουσιάζονται στην ιστοσελίδα της Ευρωπαϊκής Επιτροπής: [http://ec.europa.eu/energy/observatory/oil/bulletin\\_en.htm](http://ec.europa.eu/energy/observatory/oil/bulletin_en.htm)

\*Οι συγκρίσεις των τιμών μεταξύ των διαφόρων χωρών θα πρέπει να γίνονται με ιδιαίτερη προσοχή εξαιτίας των διαφορών στην ποιότητα των προϊόντων, στις πρακτικές μάρκετινγκ, στις δομές της αγοράς και στις καταναλωτικές συνήθειες που επικρατούν σε κάθε χώρα.

### 3. Πετρέλαιο Κίνησης (Biodiesel)

#### 3. α. Διαμόρφωση τιμής

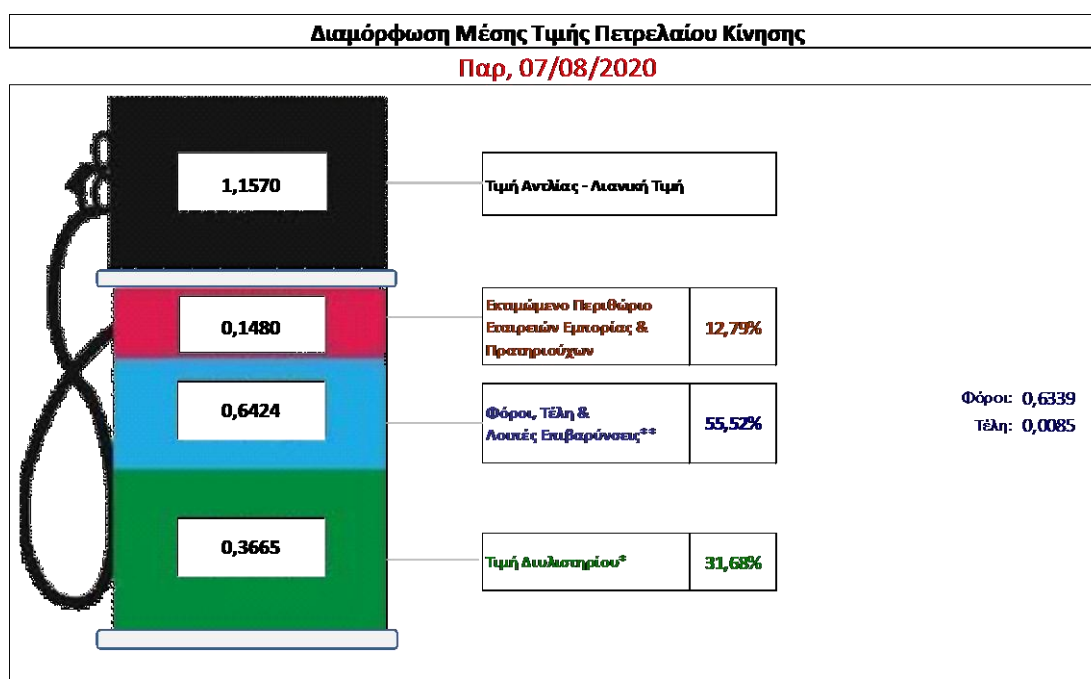
Η τιμή διυλιστηρίου του πετρελαίου κίνησης για την Πέμπτη 06/078/2020 διαμορφώθηκε στα 0,3665 € ανά λίτρο. Σε σχέση με την τιμή διυλιστηρίου της προηγούμενης εβδομάδας (30/07/2020) σημειώθηκε μείωση κατά 0,0028€ ανά λίτρο (0,28λεπτά).

Οι φόροι, τα τέλη και οι λοιπές επιβαρύνσεις αντιστοιχούν σε 0,6424 € ανά λίτρο.

Η μέση τιμή λιανικής του πετρελαίου κίνησης για την Παρασκευή 07/08/2020 διαμορφώθηκε στα 1,1570 € ανά λίτρο. Σε σχέση με την τιμή της προηγούμενης εβδομάδας (31/07/2020) δεν σημειώθηκε καμία μείωση.

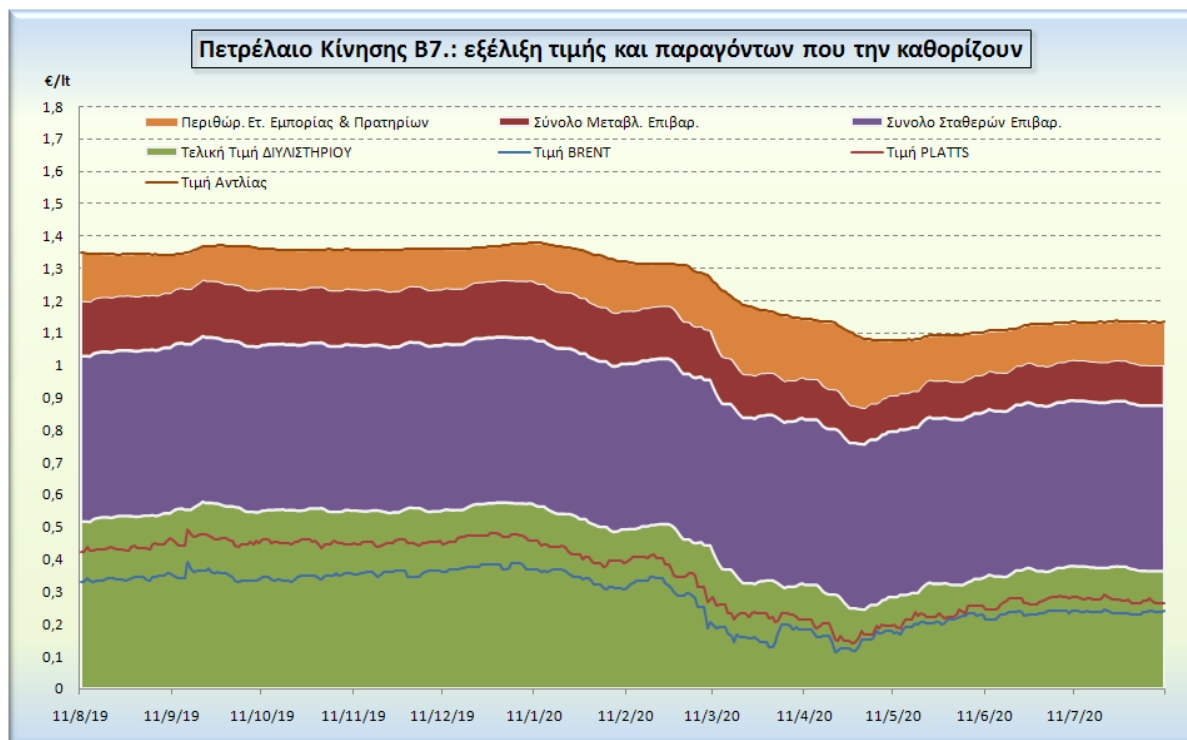
Το εκτιμώμενο περιθώριο των πρατηριούχων και των εταιρειών εμπορίας υπολογίζεται κατά μέσο όρο στα 0,1480€ ανά λίτρο (14,80 λεπτά).

Η τελική τιμή λιανικής διαμορφώνεται από την τιμή διυλιστηρίου κατά 31,68%, από τους φόρους σταθερούς και μεταβλητούς) κατά 55,52 %, και από τα εκτιμώμενα περιθώρια των εταιρειών εμπορίας, των μεταφορέων υγρών καυσίμων και των πρατηρίων κατά 12,79 % (βλ. παρακάτω πίνακα).



<b>* Τιμή διυλιστηρίου</b>	<b>0,3665</b>
-Τιμή διυλιστηρίου προηγούμενης ημέρας (Μέση Σταθμιακή Τιμή εκ των δύο εταιρειών δύλισης)	
-Στην τιμή διυλιστηρίου περιλαμβάνονται οι ειδικές υπηρεσίες (φορτωτικά)	
<b>** Τέλη</b>	<b>0,0085</b>
-Ανταποδοτικό τέλος ΡΑΕ: 0,20 € ανά χιλια λίτρα. (Απόφαση 147/2015 - ΦΕΚ 888/Β/19-05-2015)	0,0002
-Ειδικό «Ειδικού Λογαριασμού Πετρελαιοειδών»: 1,2% επί της τιμής διυλιστηρίου. (Ν. 3335/2005 - ΦΕΚ 95/Α/20-4-2005)	0,0044
-Ειδικό τέλος Δικαιωμάτων Εκτέλεσης Τελωνειακών Εργασιών (ΔΕΤΕ): 0,5% της αξίας του αθροίσματος της τιμής εκ διυλιστηρίου και του ΕΦΚ (Ν. 2093/92 - ΦΕΚ 181/Α/25-11-92)	0,0039
<b>** Φόροι</b>	<b>0,6339</b>
-Ειδικός Φόρος Κατανάλωσης (ΕΦΚ): για το πετρέλαιο κίνησης - 410 € ανά κυβικό μέτρο ή 0,41 € ανά λίτρο. (Ν. 4389/2016 - ΦΕΚ Α' 94)	0,4100
-Φόρος Προσθήμενης Αξίας (ΦΠΑ): 24% επί του συνόλου της τιμής διυλιστηρίου των μικτών ονομαστικών περιθωρίων κέρδους και των παραπάνω φορολογικών επιβαρύνσεων. (Ν. 2859/2000 όπως τροποποιήθηκε και ισχύει με το Ν. 4389/2016 (ΦΕΚ Α' 94)	0,2239

Η εξέλιξη των διεθνών τιμών Brent, Platts (HCIF/MED), των τιμών διυλιστηρίου και των τιμών λιανικής για το πετρέλαιο κίνησης, καθώς και των αντίστοιχων ενδεικτικών περιθωρίων εμπορίας για το διάστημα των τελευταίων 12 μηνών παρουσιάζονται στο ακόλουθο διάγραμμα:



### 3. β. Χονδρική Τιμή Πώλησης

Αναλυτικά, οι μέσες κατώτατες και ανώτατες τιμές χονδρικής, καθώς και η διάμεσος τιμή ανά νομό παρουσιάζονται στον επόμενο πίνακα:

#### Τιμές Χονδρικής Πώλησης Πετρελαίου Κίνησης ανά Νομό

Παρασκευή, 07 ΑΥΓΟΥΣΤΟΥ 2020

ΝΟΜΟΣ	ΜΕΣΗ ΚΑΤΩΤΑΤΗ ΜΕ ΦΠΑ	ΜΕΣΗ ΑΝΩΤΑΤΗ ΜΕ ΦΠΑ	ΔΙΑΜΕΣΟΣ ΤΙΜΗ
ΝΟΜΟΣ ΑΙΤΩΛΙΑΣ ΚΑΙ ΑΚΑΡΝΑΝΙΑΣ	1,038	1,102	1,070
ΝΟΜΟΣ ΑΡΓΟΛΙΔΟΣ	1,049	1,134	1,092
ΝΟΜΟΣ ΑΡΚΑΔΙΑΣ	1,048	1,099	1,073
ΝΟΜΟΣ ΑΡΤΗΣ	1,058	1,112	1,085
ΝΟΜΟΣ ΑΤΤΙΚΗΣ	1,021	1,155	1,088
ΝΟΜΟΣ ΑΧΑΪΑΣ	1,032	1,088	1,060
ΝΟΜΟΣ ΒΟΙΩΤΙΑΣ	1,039	1,123	1,081
ΝΟΜΟΣ ΓΡΕΒΕΝΩΝ	1,016	1,028	1,022
ΝΟΜΟΣ ΔΡΑΜΑΣ	1,002	1,043	1,022
ΝΟΜΟΣ ΔΩΔΕΚΑΝΗΣΟΥ	1,059	1,157	1,108
ΝΟΜΟΣ ΕΒΡΟΥ	1,064	1,124	1,094
ΝΟΜΟΣ ΕΥΒΟΙΑΣ	1,035	1,109	1,072
ΝΟΜΟΣ ΕΥΡΥΤΑΝΙΑΣ	1,035	1,054	1,044
ΝΟΜΟΣ ΖΑΚΥΝΘΟΥ	1,071	1,144	1,108
ΝΟΜΟΣ ΗΛΕΙΑΣ	1,034	1,102	1,068
ΝΟΜΟΣ ΗΜΑΘΙΑΣ	1,024	1,058	1,041
ΝΟΜΟΣ ΗΡΑΚΛΕΙΟΥ	1,073	1,132	1,102
ΝΟΜΟΣ ΘΕΣΠΡΩΤΙΑΣ	1,052	1,099	1,076
ΝΟΜΟΣ ΘΕΣΣΑΛΟΝΙΚΗΣ	1,032	1,093	1,063
ΝΟΜΟΣ ΙΩΑΝΝΙΝΩΝ	1,036	1,098	1,067
ΝΟΜΟΣ ΚΑΒΑΛΑΣ	1,041	1,102	1,072
ΝΟΜΟΣ ΚΑΡΔΙΤΣΗΣ	1,047	1,092	1,069
ΝΟΜΟΣ ΚΑΣΤΟΡΙΑΣ	1,090	1,130	1,110
ΝΟΜΟΣ ΚΕΡΚΥΡΑΣ	1,066	1,129	1,097
ΝΟΜΟΣ ΚΕΦΑΛΛΗΝΙΑΣ	1,105	1,153	1,129
ΝΟΜΟΣ ΚΙΛΚΙΣ	0,995	1,019	1,007
ΝΟΜΟΣ ΚΟΖΑΝΗΣ	1,036	1,073	1,055
ΝΟΜΟΣ ΚΟΡΙΝΘΙΑΣ	1,044	1,114	1,079
ΝΟΜΟΣ ΚΥΚΛΑΔΩΝ	1,126	1,230	1,178
ΝΟΜΟΣ ΛΑΚΩΝΙΑΣ	1,053	1,130	1,092



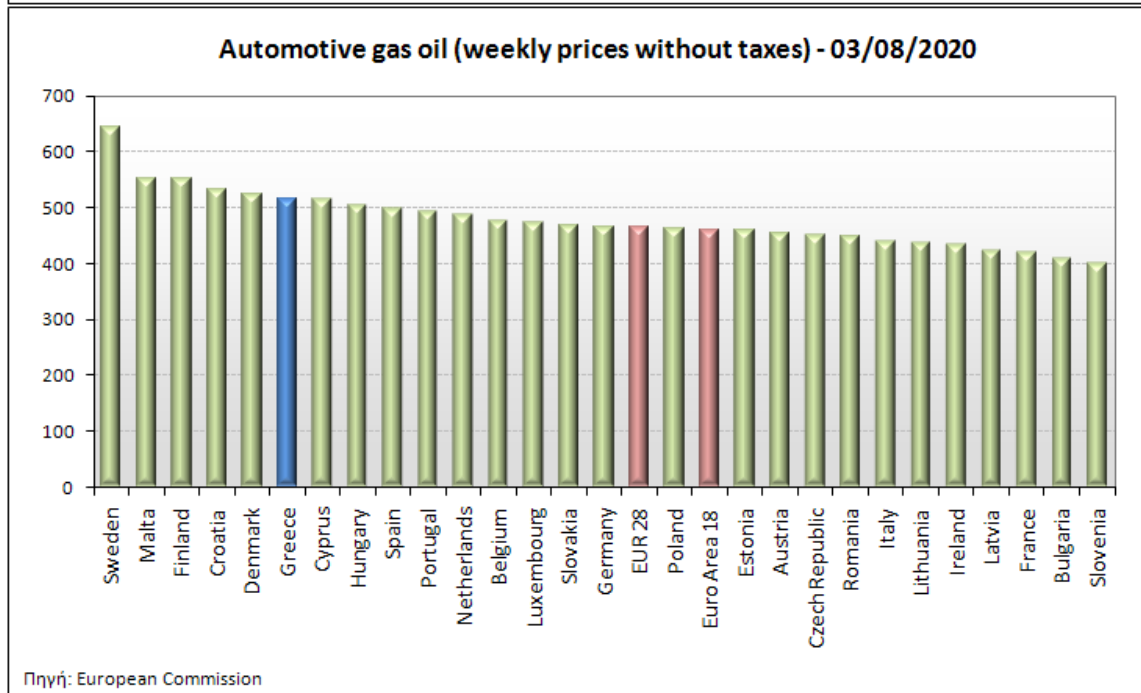
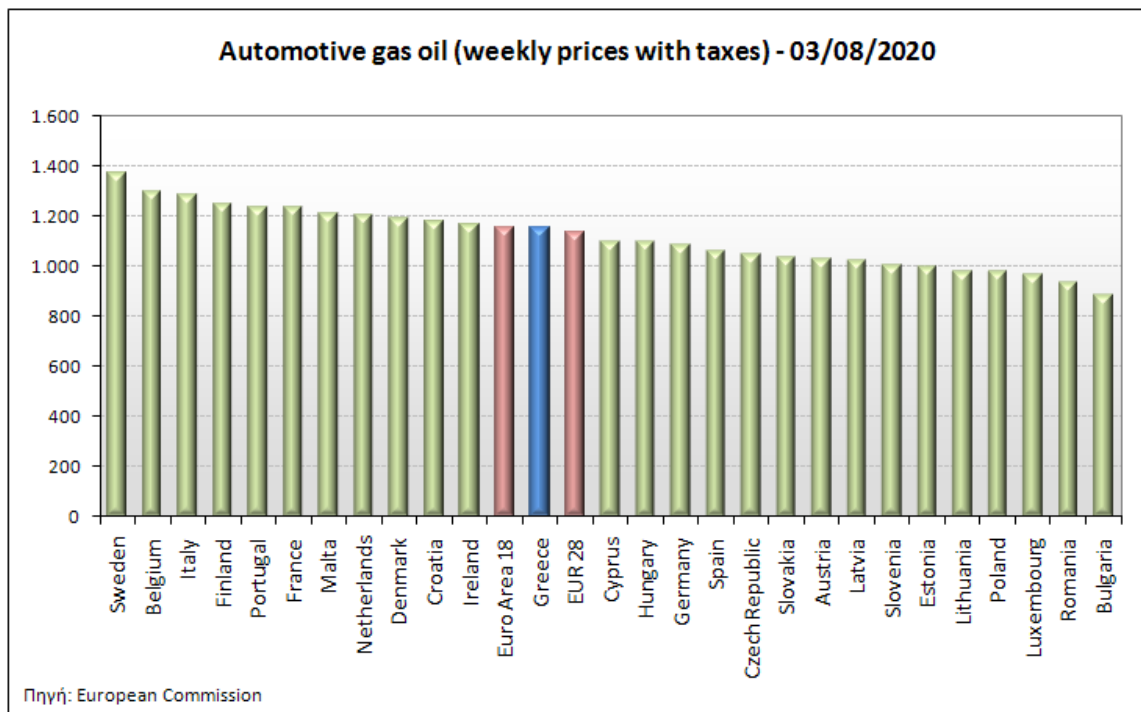
ΝΟΜΟΣ	ΜΕΣΗ ΚΑΤΩΤΑΤΗ ΜΕ ΦΠΑ	ΜΕΣΗ ΑΝΩΤΑΤΗ ΜΕ ΦΠΑ	ΔΙΑΜΕΣΟΣ ΤΙΜΗ
ΝΟΜΟΣ ΛΑΡΙΣΗΣ	1,029	1,094	<b>1,061</b>
ΝΟΜΟΣ ΛΑΣΙΘΙΟΥ	1,111	1,139	<b>1,125</b>
ΝΟΜΟΣ ΛΕΣΒΟΥ	1,071	1,175	<b>1,123</b>
ΝΟΜΟΣ ΛΕΥΚΑΔΟΣ	1,076	1,107	<b>1,092</b>
ΝΟΜΟΣ ΜΑΓΝΗΣΙΑΣ	1,033	1,132	<b>1,083</b>
ΝΟΜΟΣ ΜΕΣΣΗΝΙΑΣ	1,040	1,145	<b>1,092</b>
ΝΟΜΟΣ ΞΑΝΘΗΣ	1,052	1,087	<b>1,070</b>
ΝΟΜΟΣ ΠΕΛΛΗΣ	1,028	1,072	<b>1,050</b>
ΝΟΜΟΣ ΠΙΕΡΙΑΣ	1,027	1,081	<b>1,054</b>
ΝΟΜΟΣ ΠΡΕΒΕΖΗΣ	1,046	1,097	<b>1,072</b>
ΝΟΜΟΣ ΡΕΘΥΜΝΗΣ	1,100	1,129	<b>1,115</b>
ΝΟΜΟΣ ΡΟΔΟΠΗΣ	1,051	1,103	<b>1,077</b>
ΝΟΜΟΣ ΣΑΜΟΥ	1,125	1,219	<b>1,172</b>
ΝΟΜΟΣ ΣΕΡΡΩΝ	1,026	1,071	<b>1,048</b>
ΝΟΜΟΣ ΤΡΙΚΑΛΩΝ	1,044	1,095	<b>1,070</b>
ΝΟΜΟΣ ΦΘΙΩΤΙΔΟΣ	1,048	1,096	<b>1,072</b>
ΝΟΜΟΣ ΦΛΩΡΙΝΗΣ	1,060	1,086	<b>1,073</b>
ΝΟΜΟΣ ΦΩΚΙΔΟΣ	1,097	1,138	<b>1,117</b>
ΝΟΜΟΣ ΧΑΛΚΙΔΙΚΗΣ	1,037	1,101	<b>1,069</b>
ΝΟΜΟΣ ΧΑΝΙΩΝ	1,091	1,167	<b>1,129</b>
ΝΟΜΟΣ ΧΙΟΥ	1,116	1,183	<b>1,150</b>
<b>ΣΤΑΘΜΙΣΜΕΝΟΣ Μ.Ο.*</b>	<b>1,040</b>	<b>1,118</b>	<b>1,079</b>

\* Μέσοι όροι ελάχιστων και μέγιστων τιμών χονδρικής όπως υποβάλλονται από τις εταιρείες εμπορίας στο Παρατηρητήριο Τιμών βάσει της ΚΥΑ 978/24-10-2011.

Η στάθμιση γίνεται βάσει των όγκων πωλήσεων έτους 2019 ανά τύπο καυσίμου και ανά νομό.

### **3. γ. Συγκριτικά στοιχεία με Ε.Ε.**

Οι λιανικές τιμές πετρελαίου κίνησης με φόρους και προ φόρων στις 27 χώρες της Ε.Ε. για τις 03/08/2020 (τελευταία επίσημα στοιχεία) παρουσιάζονται συγκριτικά κατά φθίνουσα σειρά στα παρακάτω διαγράμματα:



Αναλυτικά στοιχεία για τις τιμές καυσίμων και τους φόρους στις 27 χώρες της Ε.Ε. παρουσιάζονται στην ιστοσελίδα της Ευρωπαϊκής Επιτροπής: [http://ec.europa.eu/energy/observatory/oil/bulletin\\_en.htm](http://ec.europa.eu/energy/observatory/oil/bulletin_en.htm)

\*Οι συγκρίσεις των τιμών μεταξύ των διαφόρων χωρών θα πρέπει να γίνονται με ιδιαίτερη προσοχή εξαιτίας των διαφορών στην ποιότητα των προϊόντων, στις πρακτικές μάρκετινγκ, στις δομές της αγοράς και στις καταναλωτικές συνήθειες που επικρατούν σε κάθε χώρα.

**ΑΚΡΙΒΕΣ ΑΝΤΙΓΡΑΦΟ**  
**Ο προϊστάμενος της Διεύθυνσης Οργάνωσης,**  
**Διοικητικής & Τεχνικής Υποστήριξης**

κ.α.α.  
**ΘΕΟΔΩΡΙΔΟΥ ΚΥΡΙΑΚΗ**

**Ο ΔΙΟΙΚΗΤΗΣ ΔΙ.Μ.Ε.Α**

**ΜΕΛΙΣΣΙΝΟΣ ΧΑΡΑΛΑΜΠΟΣ**