

ΕΒΔΟΜΑΔΙΑΙΟ ΔΕΛΤΙΟ ΕΠΙΣΚΟΠΗΣΗΣ ΤΙΜΩΝ ΚΑΥΣΙΜΩΝ

Παρασκευή, 05 ΑΥΓΟΥΣΤΟΥ 2016

1. Τιμές Παρατηρητηρίου Υγρών Καυσίμων

Οι λιανικές τιμές των υγρών καυσίμων (αμόλυβδη 95 οκτ., σούπερ αμόλυβδη 100 οκτ., σούπερ LRP, πετρέλαιο κίνησης και υγραέριο κίνησης) αναρτώνται αναλυτικά στην ιστοσελίδα του Παρατηρητηρίου Τιμών Υγρών Καυσίμων του Υπουργείου Ανάπτυξης και Ανταγωνιστικότητας www.fuelprices.gr, όπου παρουσιάζονται καθημερινά οι ελάχιστες, μέσες και μέγιστες τιμές σε όλους τους Νομούς της χώρας.

Μέσες τιμές λιανικής πώλησης καυσίμων για όλη την Ελλάδα

Παρασκευή, 05 ΑΥΓΟΥΣΤΟΥ 2016

| Προϊόν | Μέση Τιμή |
|----------------------------|-----------|
| Αμόλυβδη 95 οκτ. | 1,389 |
| Αμόλυβδη 100 οκτ. | 1,606 |
| Super | 1,563 |
| Diesel Κίνησης | 1,087 |
| Υγραέριο κίνησης (Autogas) | 0,669 |

* Η μέση τιμή πανελλαδικά υπολογίζεται από τον σταθμισμένο μέσο όρο με βάση τους όγκους πωλήσεων ανά τύπο καυσίμου ανά νομό.

** Δεν καταγράφεται κατανάλωση στο πετρέλαιο θέρμανσης για τη χρονική περίοδο 30/4 έως 15/10 κάθε έτους.

Στον παρακάτω πίνακα παρουσιάζονται οι μέσες τιμές λιανικής των υγρών καυσίμων ανά Νομό.

**Μέσες τιμές λιανικής πώλησης καυσίμων ανά νομό
Παρασκευή, 05 ΑΥΓΟΥΣΤΟΥ 2016**

| ΝΟΜΟΣ | Αμόλυβδη 95 οκτ. | Αμόλυβδη 100 οκτ. | Super | Diesel Κίνησης | Υγραέριο κίνησης (Autogas) |
|-------------------------------|-----------------------------|------------------------------|--------------|---------------------------|---|
| ΝΟΜΟΣ ΑΤΤΙΚΗΣ | 1,365 | 1,586 | 1,534 | 1,064 | 0,635 |
| ΝΟΜΟΣ ΑΙΤΩΛΙΑΣ ΚΑΙ ΑΚΑΡΝΑΝΙΑΣ | 1,399 | 1,630 | 1,485 | 1,088 | 0,702 |
| ΝΟΜΟΣ ΑΡΓΟΛΙΔΟΣ | 1,388 | 1,573 | 1,532 | 1,066 | 0,667 |
| ΝΟΜΟΣ ΑΡΚΑΔΙΑΣ | 1,417 | 1,637 | 1,633 | 1,102 | 0,695 |
| ΝΟΜΟΣ ΑΡΤΗΣ | 1,387 | 1,584 | | 1,091 | 0,688 |
| ΝΟΜΟΣ ΑΧΑΪΑΣ | 1,406 | 1,623 | 1,613 | 1,093 | 0,672 |
| ΝΟΜΟΣ ΒΟΙΩΤΙΑΣ | 1,383 | 1,641 | 1,535 | 1,078 | 0,676 |
| ΝΟΜΟΣ ΓΡΕΒΕΝΩΝ | 1,417 | 1,697 | | 1,107 | 0,698 |
| ΝΟΜΟΣ ΔΡΑΜΑΣ | 1,384 | 1,610 | | 1,065 | 0,682 |
| ΝΟΜΟΣ ΔΩΔΕΚΑΝΗΣΟΥ | 1,538 | 1,768 | 1,640 | 1,174 | 0,890 |
| ΝΟΜΟΣ ΕΒΡΟΥ | 1,408 | 1,624 | | 1,105 | 0,698 |
| ΝΟΜΟΣ ΕΥΒΟΙΑΣ | 1,397 | 1,627 | 1,538 | 1,088 | 0,654 |
| ΝΟΜΟΣ ΕΥΡΥΤΑΝΙΑΣ | 1,461 | 1,730 | 1,604 | 1,145 | |
| ΝΟΜΟΣ ΖΑΚΥΝΘΟΥ | 1,415 | 1,581 | | 1,104 | 0,848 |
| ΝΟΜΟΣ ΗΛΕΙΑΣ | 1,387 | 1,592 | 1,496 | 1,071 | 0,673 |
| ΝΟΜΟΣ ΗΜΑΘΙΑΣ | 1,371 | 1,583 | | 1,067 | 0,641 |
| ΝΟΜΟΣ ΗΡΑΚΛΕΙΟΥ | 1,470 | 1,653 | | 1,135 | 0,773 |
| ΝΟΜΟΣ ΘΕΣΠΡΩΤΙΑΣ | 1,413 | 1,669 | | 1,108 | 0,695 |
| ΝΟΜΟΣ ΘΕΣΣΑΛΟΝΙΚΗΣ | 1,359 | 1,576 | | 1,053 | 0,669 |
| ΝΟΜΟΣ ΙΩΑΝΝΙΝΩΝ | 1,400 | 1,724 | 1,551 | 1,101 | 0,641 |
| ΝΟΜΟΣ ΚΑΒΑΛΑΣ | 1,424 | 1,648 | | 1,105 | 0,686 |
| ΝΟΜΟΣ ΚΑΡΔΙΤΣΗΣ | 1,399 | 1,613 | | 1,086 | 0,646 |
| ΝΟΜΟΣ ΚΑΣΤΟΡΙΑΣ | 1,412 | 1,641 | | 1,111 | 0,684 |
| ΝΟΜΟΣ ΚΕΡΚΥΡΑΣ | 1,424 | 1,668 | | 1,118 | 0,812 |
| ΝΟΜΟΣ ΚΕΦΑΛΛΗΝΙΑΣ | 1,498 | 1,661 | | 1,163 | 0,850 |
| ΝΟΜΟΣ ΚΙΛΚΙΣ | 1,385 | 1,712 | | 1,066 | 0,668 |
| ΝΟΜΟΣ ΚΟΖΑΝΗΣ | 1,379 | 1,587 | | 1,083 | 0,628 |
| ΝΟΜΟΣ ΚΟΡΙΝΘΙΑΣ | 1,376 | 1,619 | 1,536 | 1,073 | 0,667 |
| ΝΟΜΟΣ ΚΥΚΛΑΔΩΝ | 1,639 | 1,813 | 1,780 | 1,280 | 0,813 |
| ΝΟΜΟΣ ΛΑΚΩΝΙΑΣ | 1,392 | 1,605 | 1,461 | 1,081 | 0,693 |
| ΝΟΜΟΣ ΛΑΡΙΣΗΣ | 1,372 | 1,585 | 1,451 | 1,070 | 0,628 |
| ΝΟΜΟΣ ΛΑΣΙΘΙΟΥ | 1,471 | 1,683 | | 1,132 | 0,775 |
| ΝΟΜΟΣ ΛΕΣΒΟΥ | 1,451 | 1,654 | | 1,141 | 0,749 |
| ΝΟΜΟΣ ΛΕΥΚΑΔΟΣ | 1,436 | 1,589 | 1,490 | 1,103 | 0,631 |
| ΝΟΜΟΣ ΜΑΓΝΗΣΙΑΣ | 1,408 | 1,641 | | 1,101 | 0,679 |
| ΝΟΜΟΣ ΜΕΣΣΗΝΙΑΣ | 1,414 | 1,626 | 1,606 | 1,088 | 0,691 |
| ΝΟΜΟΣ ΞΑΝΘΗΣ | 1,352 | 1,574 | | 1,053 | 0,678 |
| ΝΟΜΟΣ ΠΕΛΛΗΣ | 1,367 | 1,557 | | 1,065 | 0,643 |
| ΝΟΜΟΣ ΠΙΕΡΙΑΣ | 1,370 | 1,593 | | 1,048 | 0,674 |
| ΝΟΜΟΣ ΠΡΕΒΕΖΗΣ | 1,395 | 1,593 | | 1,089 | 0,655 |
| ΝΟΜΟΣ ΡΕΘΥΜΝΗΣ | 1,443 | 1,681 | | 1,136 | |
| ΝΟΜΟΣ ΡΟΔΟΠΗΣ | 1,399 | 1,582 | | 1,082 | 0,709 |
| ΝΟΜΟΣ ΣΑΜΟΥ | 1,534 | 1,697 | | 1,179 | 0,798 |
| ΝΟΜΟΣ ΣΕΡΡΩΝ | 1,365 | 1,536 | | 1,052 | 0,670 |
| ΝΟΜΟΣ ΤΡΙΚΑΛΩΝ | 1,389 | 1,606 | | 1,101 | 0,633 |
| ΝΟΜΟΣ ΦΘΙΩΤΙΔΟΣ | 1,383 | 1,628 | 1,516 | 1,076 | 0,684 |
| ΝΟΜΟΣ ΦΛΩΡΙΝΗΣ | 1,410 | 1,636 | | 1,104 | 0,691 |
| ΝΟΜΟΣ ΦΩΚΙΔΟΣ | 1,427 | 1,650 | 1,510 | 1,115 | 0,708 |
| ΝΟΜΟΣ ΧΑΛΚΙΔΙΚΗΣ | 1,412 | 1,652 | | 1,098 | 0,677 |
| ΝΟΜΟΣ ΧΑΝΙΩΝ | 1,448 | 1,681 | | 1,132 | 0,792 |
| ΝΟΜΟΣ ΧΙΟΥ | 1,484 | 1,680 | 1,855 | 1,121 | |

2. Απλή Αμόλυβδη Βενζίνη 95 οκτανίων

2. α. Διαμόρφωση τιμής

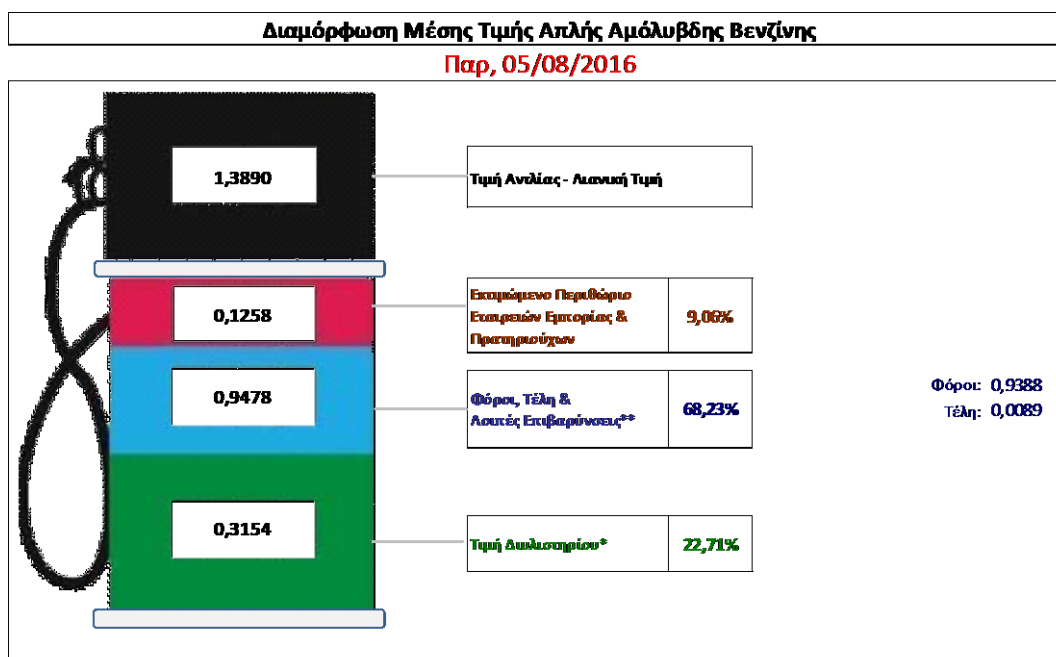
Η τιμή διυλιστηρίου της απλής αμόλυβδης βενζίνης 95 οκτανίων για την Πέμπτη 04/08/2016 διαμορφώθηκε στα 0,3154 € ανά λίτρο. Σε σχέση με την τιμή διυλιστηρίου της προηγούμενης εβδομάδας (28/07/2016) σημειώθηκε μείωση κατά 0,0104€ ανά λίτρο (1,04 λεπτά).

Οι φόροι, τα τέλη και οι λοιπές επιβαρύνσεις αντιστοιχούν σε 0,9478 € ανά λίτρο.

Η μέση τιμή λιανικής της απλής αμόλυβδης βενζίνης 95 οκτανίων για την Παρασκευή 05/08/2016 διαμορφώθηκε στα 1,389 € ανά λίτρο. Σε σχέση με την τιμή της προηγούμενης εβδομάδας (29/07/2016) σημειώθηκε μείωση κατά 0,011 € ανά λίτρο (1,1 λεπτά).

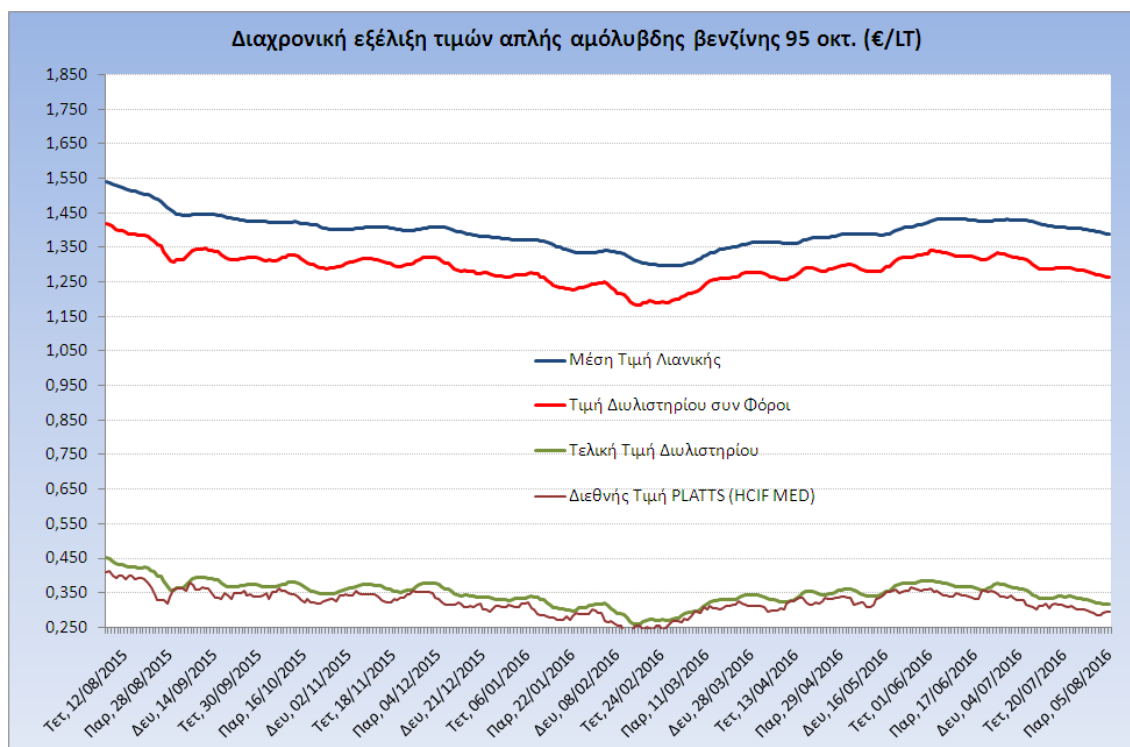
Το εκτιμώμενο περιθώριο των πρατηριούχων και των εταιρειών εμπορίας υπολογίζεται κατά μέσο όρο στα 0,1258 € ανά λίτρο (12,6 λεπτά).

Η τελική τιμή λιανικής διαμορφώνεται από την τιμή διυλιστηρίου κατά 22,71%, από τους φόρους (σταθερούς και μεταβλητούς) κατά 68,23%, και από τα εκτιμώμενα περιθώρια των εταιρειών εμπορίας, των μεταφορέων υγρών καυσίμων και των πρατηρίων κατά 9,06% (βλ. παρακάτω πίνακα).



| | |
|---|---------------|
| * Τιμή διυλιστηρίου | 0,3154 |
| - Τιμή διυλιστηρίου προηγούμενης ημέρας (Μέση Σταθμική Τιμή εκ των δύο εεαρεσιών διύλισης) | |
| - Στην τιμή διυλιστηρίου περιλαμβάνονται οι ειδικές υπηρεσίες (φορτωτικά) | |
| ** Τέλη | 0,0089 |
| - Ανταποδοτικό τέλος ΡΑΕ: 0,21 € ανά χίλια λίτρα. (Απόφαση 101/2014 - ΦΕΚ 745/Β/26-03-2014) | |
| - Εισφορά «Ειδικού Λογαριασμού Περελασιεδών»: 1,2% επί της τιμής διυλιστηρίου. (Ν. 3335/2005 - ΦΕΚ 95/Α/20-4-2005) | |
| - Ειδικό τέλος Διακαιμάτων Εκτέλεσης Τελωνειακών Εργασιών (ΔΕΤΕ): 0,5% της αξίας του αθροίσματος της τιμής εκ διυλιστηρίου και του ΕΦΚ. (Ν. 2093/92 - ΦΕΚ 181/Α/25-11-92) | |
| ** Φόροι | 0,9388 |
| - Ειδικός Φόρος Κατανάλωσης (ΕΦΚ): για την απλή αμόλυβδη βενζίνη - 670 € ανά κυβικό μέτρο ή 0,67 € ανά λίτρο. (Ν. 3845/2010 - ΦΕΚ 65/Α/6-3-2010) | |
| - Φόρος Προσθέμενης Αξίας (ΦΠΑ): 24% επί του συνόλου της τιμής διυλιστηρίου των μικρών ονομαστικών περιθωρίων κέρδους και των παραπάνω φορολογικών επιβαρύνσεων. (Ν. 2859/2000 όπως τροποποιήθηκε και ισχύει με το Ν. 4389/2016 (ΦΕΚ Α' 94) | |

Η εξέλιξη των διεθνών τιμών Platts (HCIF/MED), των τιμών διυλιστηρίου και των τιμών λιανικής της απλής αμόλυβδη βενζίνη 95 οκτ., καθώς και των αντίστοιχων ενδεικτικών περιθωρίων εμπορίας για το διάστημα των τελευταίων 12 μηνών παρουσιάζονται στο ακόλουθο διάγραμμα:



2. β. Χονδρική Τιμή Πώλησης

Ο μέσος όρος της χονδρικής τιμής πώλησης της απλής αμόλυβδη βενζίνης 95 οκτανίων από τις εταιρείες εμπορίας πετρελαιοειδών για την Παρασκευή 05/08/2016 ήταν 1,285 € ανά λίτρο.

Αναλυτικά, οι μέσες κατώτατες και ανώτατες τιμές χονδρικής, καθώς και η μέση τιμή ανά νομό παρουσιάζονται στον επόμενο πίνακα:

Μέσες Τιμές Χονδρικής Πώλησης Απλής Αμόλυβδη Βενζίνης ανά Νομό Παρασκευή, 05 ΑΥΓΟΥΣΤΟΥ 2016

| ΝΟΜΟΣ | ΜΕΣΗ ΚΑΤΩΤΑΤΗ ΜΕ ΦΠΑ | ΜΕΣΗ ΑΝΩΤΑΤΗ ΜΕ ΦΠΑ | ΜΕΣΗ ΤΙΜΗ ΜΕ ΦΠΑ |
|-------------------------------|-------------------------|------------------------|---------------------|
| ΝΟΜΟΣ ΑΙΤΩΛΙΑΣ ΚΑΙ ΑΚΑΡΝΑΝΙΑΣ | 1,239 | 1,341 | 1,290 |
| ΝΟΜΟΣ ΑΡΓΟΛΙΔΟΣ | 1,259 | 1,302 | 1,281 |
| ΝΟΜΟΣ ΑΡΚΑΔΙΑΣ | 1,239 | 1,300 | 1,270 |
| ΝΟΜΟΣ ΑΡΤΗΣ | 1,253 | 1,297 | 1,275 |
| ΝΟΜΟΣ ΑΤΤΙΚΗΣ | 1,229 | 1,343 | 1,286 |
| ΝΟΜΟΣ ΑΧΑΪΑΣ | 1,247 | 1,303 | 1,275 |
| ΝΟΜΟΣ ΒΟΙΩΤΙΑΣ | 1,245 | 1,308 | 1,276 |
| ΝΟΜΟΣ ΓΡΕΒΕΝΩΝ | 1,281 | 1,299 | 1,290 |
| ΝΟΜΟΣ ΔΡΑΜΑΣ | 1,253 | 1,305 | 1,279 |
| ΝΟΜΟΣ ΔΩΔΕΚΑΝΗΣΟΥ | 1,220 | 1,349 | 1,284 |
| ΝΟΜΟΣ ΕΒΡΟΥ | 1,257 | 1,315 | 1,286 |
| ΝΟΜΟΣ ΕΥΒΟΙΑΣ | 1,243 | 1,319 | 1,281 |

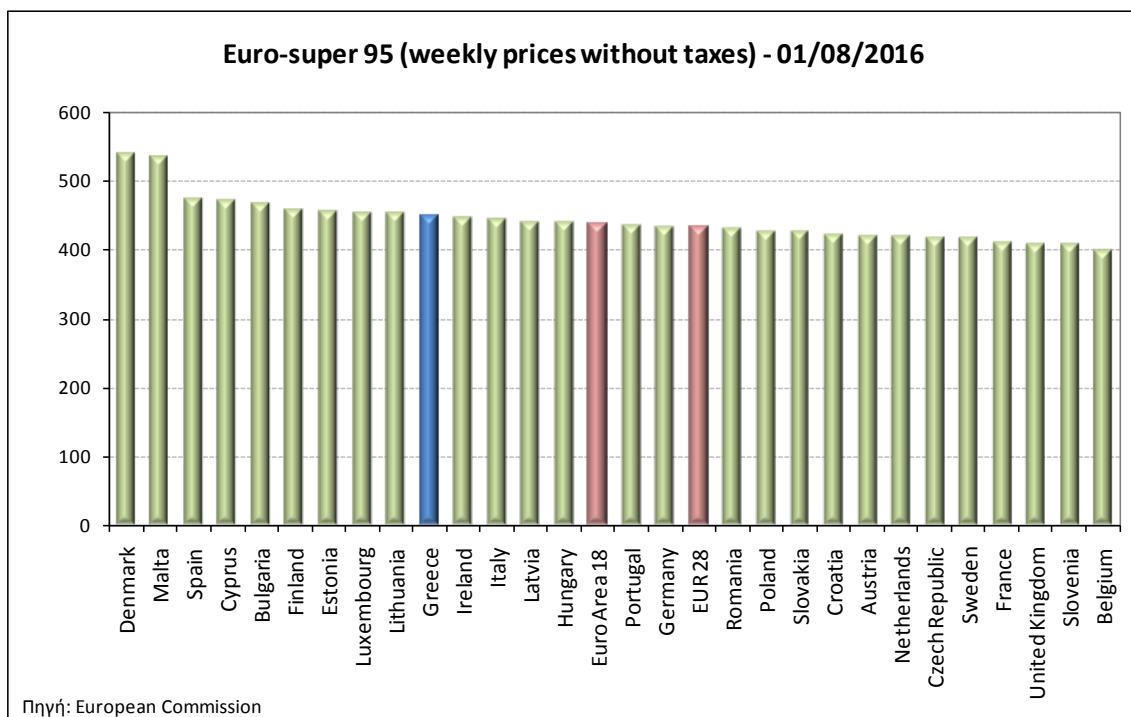
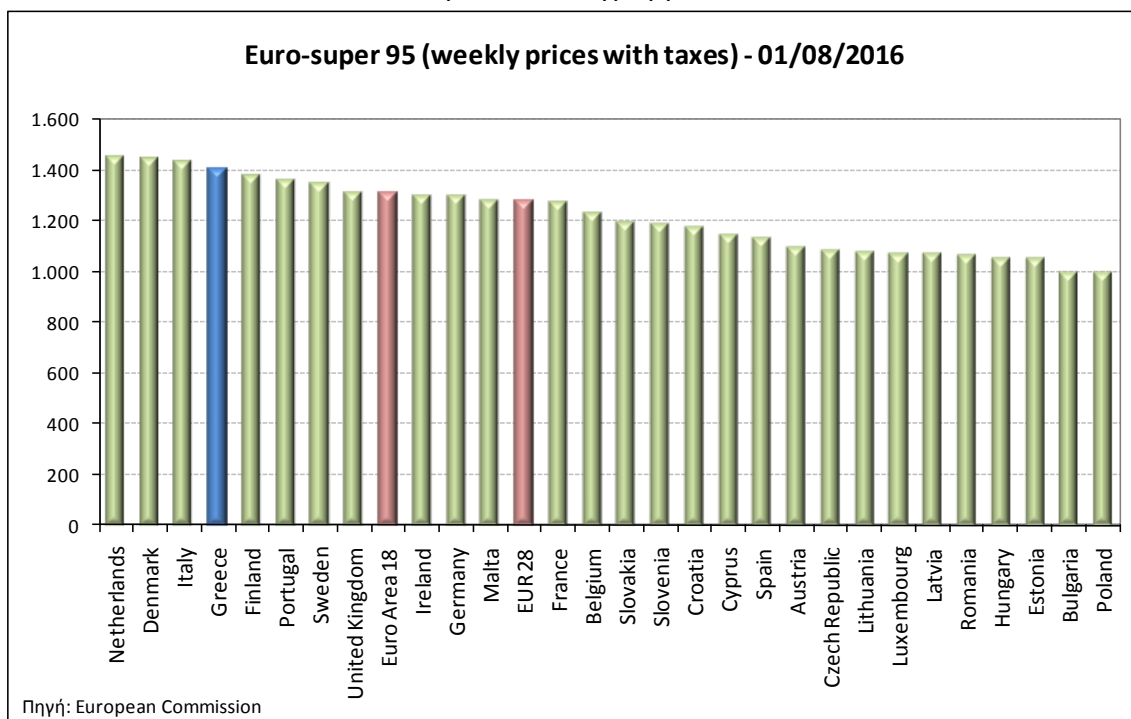
| ΝΟΜΟΣ | ΜΕΣΗ ΚΑΤΩΤΑΤΗ ΜΕ ΦΠΑ | ΜΕΣΗ ΑΝΩΤΑΤΗ ΜΕ ΦΠΑ | ΜΕΣΗ ΤΙΜΗ ΜΕ ΦΠΑ |
|--------------------------|-------------------------|------------------------|---------------------|
| ΝΟΜΟΣ ΕΥΡΥΤΑΝΙΑΣ | 1,299 | 1,309 | 1,304 |
| ΝΟΜΟΣ ΖΑΚΥΝΘΟΥ | 1,267 | 1,307 | 1,287 |
| ΝΟΜΟΣ ΗΛΕΙΑΣ | 1,261 | 1,316 | 1,289 |
| ΝΟΜΟΣ ΗΜΑΘΙΑΣ | 1,240 | 1,285 | 1,263 |
| ΝΟΜΟΣ ΗΡΑΚΛΕΙΟΥ | 1,274 | 1,379 | 1,326 |
| ΝΟΜΟΣ ΘΕΣΠΡΩΤΙΑΣ | 1,258 | 1,355 | 1,307 |
| ΝΟΜΟΣ ΘΕΣΣΑΛΟΝΙΚΗΣ | 1,231 | 1,291 | 1,261 |
| ΝΟΜΟΣ ΙΩΑΝΝΙΝΩΝ | 1,243 | 1,295 | 1,269 |
| ΝΟΜΟΣ ΚΑΒΑΛΑΣ | 1,246 | 1,319 | 1,282 |
| ΝΟΜΟΣ ΚΑΡΔΙΤΣΗΣ | 1,255 | 1,302 | 1,278 |
| ΝΟΜΟΣ ΚΑΣΤΟΡΙΑΣ | 1,246 | 1,335 | 1,291 |
| ΝΟΜΟΣ ΚΕΡΚΥΡΑΣ | 1,256 | 1,317 | 1,286 |
| ΝΟΜΟΣ ΚΕΦΑΛΛΗΝΙΑΣ | 1,269 | 1,358 | 1,313 |
| ΝΟΜΟΣ ΚΙΛΚΙΣ | 1,257 | 1,296 | 1,276 |
| ΝΟΜΟΣ ΚΟΖΑΝΗΣ | 1,259 | 1,300 | 1,279 |
| ΝΟΜΟΣ ΚΟΡΙΝΘΙΑΣ | 1,252 | 1,347 | 1,299 |
| ΝΟΜΟΣ ΚΥΚΛΑΔΩΝ | 1,253 | 1,364 | 1,309 |
| ΝΟΜΟΣ ΛΑΚΩΝΙΑΣ | 1,257 | 1,311 | 1,284 |
| ΝΟΜΟΣ ΛΑΡΙΣΗΣ | 1,242 | 1,325 | 1,284 |
| ΝΟΜΟΣ ΛΑΣΙΘΙΟΥ | 1,299 | 1,344 | 1,322 |
| ΝΟΜΟΣ ΛΕΣΒΟΥ | 1,255 | 1,344 | 1,300 |
| ΝΟΜΟΣ ΛΕΥΚΑΔΟΣ | 1,269 | 1,312 | 1,290 |
| ΝΟΜΟΣ ΜΑΓΝΗΣΙΑΣ | 1,241 | 1,328 | 1,285 |
| ΝΟΜΟΣ ΜΕΣΣΗΝΙΑΣ | 1,267 | 1,353 | 1,310 |
| ΝΟΜΟΣ ΞΑΝΘΗΣ | 1,251 | 1,301 | 1,276 |
| ΝΟΜΟΣ ΠΕΛΛΗΣ | 1,250 | 1,308 | 1,279 |
| ΝΟΜΟΣ ΠΙΕΡΙΑΣ | 1,256 | 1,323 | 1,289 |
| ΝΟΜΟΣ ΠΡΕΒΕΖΗΣ | 1,275 | 1,342 | 1,308 |
| ΝΟΜΟΣ ΡΕΘΥΜΝΗΣ | 1,295 | 1,352 | 1,324 |
| ΝΟΜΟΣ ΡΟΔΟΠΗΣ | 1,255 | 1,299 | 1,277 |
| ΝΟΜΟΣ ΣΑΜΟΥ | 1,255 | 1,378 | 1,317 |
| ΝΟΜΟΣ ΣΕΡΡΩΝ | 1,249 | 1,297 | 1,273 |
| ΝΟΜΟΣ ΤΡΙΚΑΛΩΝ | 1,251 | 1,322 | 1,287 |
| ΝΟΜΟΣ ΦΘΙΩΤΙΔΟΣ | 1,248 | 1,307 | 1,277 |
| ΝΟΜΟΣ ΦΛΩΡΙΝΗΣ | 1,254 | 1,295 | 1,275 |
| ΝΟΜΟΣ ΦΩΚΙΔΟΣ | 1,263 | 1,320 | 1,291 |
| ΝΟΜΟΣ ΧΑΛΚΙΔΙΚΗΣ | 1,246 | 1,316 | 1,281 |
| ΝΟΜΟΣ ΧΑΝΙΩΝ | 1,270 | 1,364 | 1,317 |
| ΝΟΜΟΣ ΧΙΟΥ | 1,231 | 1,300 | 1,265 |
| ΣΤΑΘΜΙΣΜΕΝΟΣ Μ.Ο. | 1,241 | 1,328 | 1,285 |

* Μέσοι όροι ελάχιστων και μέγιστων τιμών χονδρικής όπως υποβάλλονται από τις εταιρείες εμπορίας στο Παρατηρητήριο Τιμών βάσει της ΚΥΑ 978/24-10-2011.

** Η στάθμιση γίνεται βάσει των όγκων πωλήσεων ανά τύπο καυσίμου ανά νομό.

2. γ. Συγκριτικά στοιχεία με Ε.Ε.

Οι λιανικές τιμές αμόλυβδης βενζίνης με φόρους και προ φόρων στις 28 χώρες της Ε.Ε. για τις 01/08/2016 (τελευταία επίσημα στοιχεία) παρουσιάζονται συγκριτικά κατά φθίνουσα σειρά στα παρακάτω διαγράμματα:



Αναλυτικά στοιχεία για τις τιμές καυσίμων και τους φόρους στις 28 χώρες της Ε.Ε. παρουσιάζονται στην ιστοσελίδα της Ευρωπαϊκής Επιτροπής:

*Οι συγκρίσεις των τιμών μεταξύ των διαφόρων χωρών θα πρέπει να γίνονται με ιδιαίτερη προσοχή εξαιτίας των διαφορών στην ποιότητα των προϊόντων, στις πρακτικές μάρκετινγκ, στις δομές της αγοράς και στις καταναλωτικές συνήθειες που επικρατούν σε κάθε χώρα.

3. Πετρέλαιο Κίνησης (Biodiesel)

3. α. Διαμόρφωση τιμής

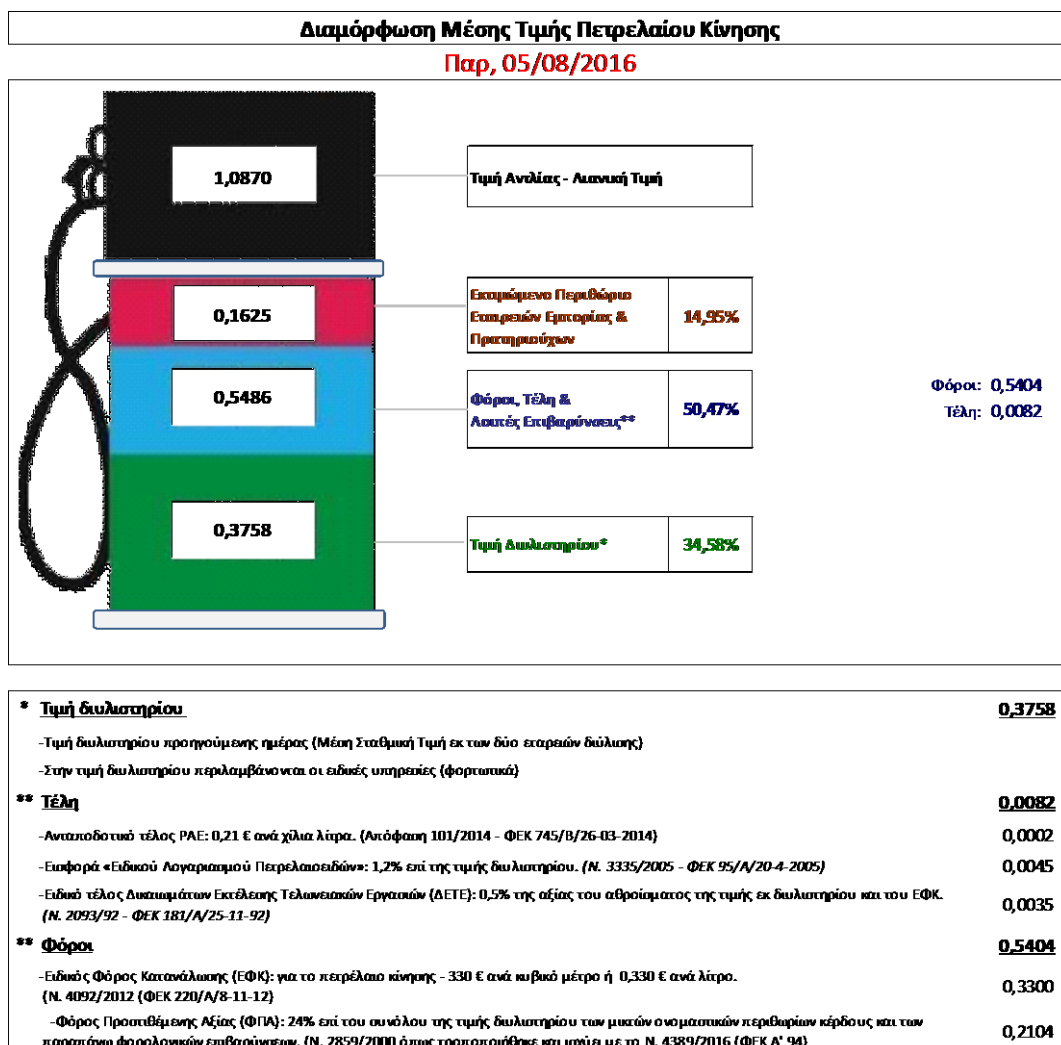
Η τιμή διυλιστηρίου του πετρελαίου κίνησης για την Πέμπτη 05/08/2016 διαμορφώθηκε στα 0,3758€ ανά λίτρο. Σε σχέση με την τιμή διυλιστηρίου της προηγούμενης εβδομάδας (28/07/2016) σημειώθηκε μείωση κατά 0,0236 ανά λίτρο (2,36 λεπτά).

Οι φόροι, τα τέλη και οι λοιπές επιβαρύνσεις αντιστοιχούν σε 0,5486 € ανά λίτρο.

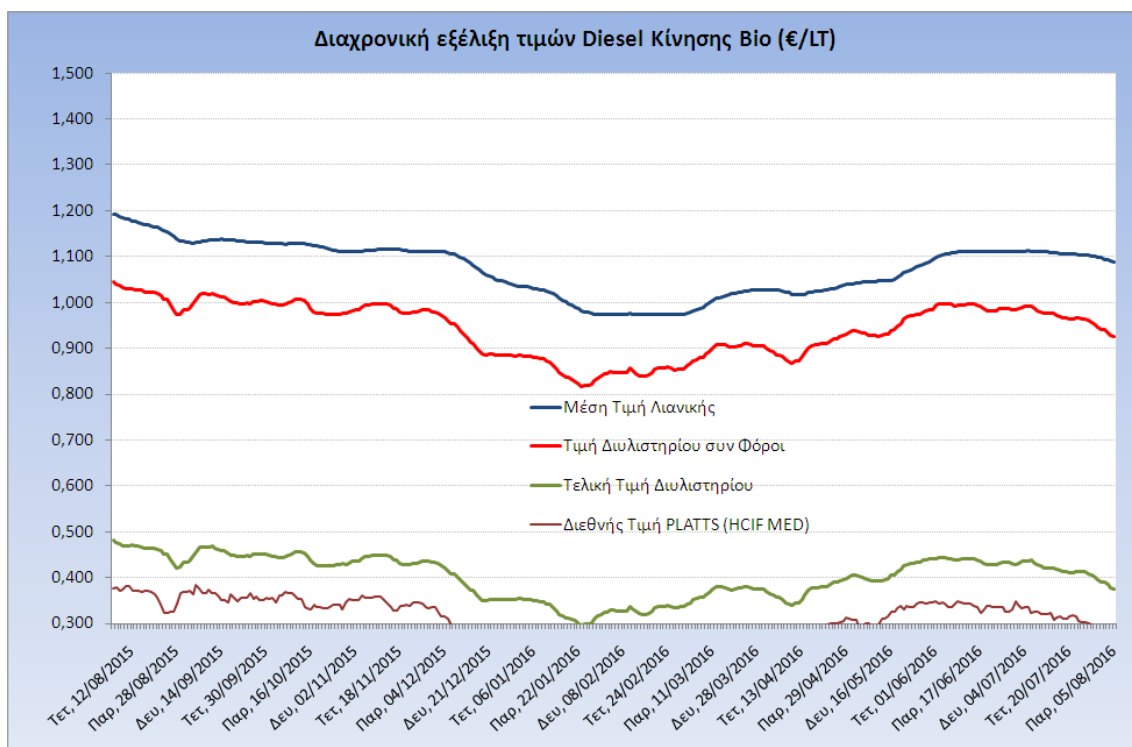
Η μέση τιμή λιανικής του πετρελαίου κίνησης για την Παρασκευή 05/08/2016 διαμορφώθηκε στα 1,087 € ανά λίτρο. Σε σχέση με την τιμή της προηγούμενης εβδομάδας (29/07/2016) σημειώθηκε μείωση κατά 0,013 ανά λίτρο (1,3 λεπτά).

Το εκτιμώμενο περιθώριο των πρατηριούχων και των εταιρειών εμπορίας υπολογίζεται κατά μέσο όρο στα 0,1625 € ανά λίτρο (16,2 λεπτά).

Η τελική τιμή λιανικής διαμορφώνεται από την τιμή διυλιστηρίου κατά 34,58%, από τους φόρους (σταθερούς και μεταβλητούς) κατά 50,47%, και από τα εκτιμώμενα περιθώρια των εταιρειών εμπορίας, των μεταφορέων υγρών καυσίμων και των πρατηρίων κατά 14,95% (βλ. παρακάτω πίνακα).



Η εξέλιξη των διεθνών τιμών Platts (HCIF/MED), των τιμών διυλιστηρίου και των τιμών λιανικής για το πετρέλαιο κίνησης, καθώς και των αντίστοιχων ενδεικτικών περιθωρίων εμπορίας για το διάστημα των τελευταίων 12 μηνών παρουσιάζονται στο ακόλουθο διάγραμμα:



3. β. Χονδρική Τιμή Πώλησης

Ο μέσος όρος της χονδρικής τιμής πώλησης του πετρελαίου κίνησης από τις εταιρείες εμπορίας πετρελαιοειδών για την Παρασκευή 05/08/2016 ήταν 0,938€ ανά λίτρο.

Αναλυτικά, οι μέσες κατώτατες και ανώτατες τιμές χονδρικής, καθώς και η μέση τιμή ανά νομό παρουσιάζονται στον επόμενο πίνακα:

Μέσες Τιμές Χονδρικής Πώλησης Πετρελαίου Κίνησης ανά Νομό Παρασκευή 05 ΑΥΓΟΥΣΤΟΥ 2016

| ΝΟΜΟΣ | ΜΕΣΗ ΚΑΤΩΤΑΤΗ ΜΕ ΦΠΑ | ΜΕΣΗ ΑΝΩΤΑΤΗ ΜΕ ΦΠΑ | ΜΕΣΗ ΤΙΜΗ ΜΕ ΦΠΑ |
|-------------------------------|-------------------------|------------------------|---------------------|
| ΝΟΜΟΣ ΑΙΤΩΛΙΑΣ ΚΑΙ ΑΚΑΡΝΑΝΙΑΣ | 0,891 | 0,991 | 0,941 |
| ΝΟΜΟΣ ΑΡΓΟΛΙΔΟΣ | 0,916 | 0,978 | 0,947 |
| ΝΟΜΟΣ ΑΡΚΑΔΙΑΣ | 0,897 | 0,952 | 0,924 |
| ΝΟΜΟΣ ΑΡΤΗΣ | 0,896 | 0,947 | 0,921 |
| ΝΟΜΟΣ ΑΤΤΙΚΗΣ | 0,883 | 0,970 | 0,926 |
| ΝΟΜΟΣ ΑΧΑΪΑΣ | 0,897 | 0,975 | 0,936 |
| ΝΟΜΟΣ ΒΟΙΩΤΙΑΣ | 0,902 | 0,964 | 0,933 |
| ΝΟΜΟΣ ΓΡΕΒΕΝΩΝ | 0,938 | 0,965 | 0,951 |
| ΝΟΜΟΣ ΔΡΑΜΑΣ | 0,907 | 0,949 | 0,928 |
| ΝΟΜΟΣ ΔΩΔΕΚΑΝΗΣΟΥ | 0,889 | 1,003 | 0,946 |
| ΝΟΜΟΣ ΕΒΡΟΥ | 0,908 | 0,968 | 0,938 |

| ΝΟΜΟΣ | ΜΕΣΗ ΚΑΤΩΤΑΤΗ ΜΕ ΦΠΑ | ΜΕΣΗ ΑΝΩΤΑΤΗ ΜΕ ΦΠΑ | ΜΕΣΗ ΤΙΜΗ ΜΕ ΦΠΑ |
|--------------------------|-------------------------|------------------------|---------------------|
| ΝΟΜΟΣ ΕΥΒΟΙΑΣ | 0,895 | 0,977 | 0,936 |
| ΝΟΜΟΣ ΕΥΡΥΤΑΝΙΑΣ | 0,962 | 0,968 | 0,965 |
| ΝΟΜΟΣ ΖΑΚΥΝΘΟΥ | 0,909 | 0,965 | 0,937 |
| ΝΟΜΟΣ ΗΛΕΙΑΣ | 0,914 | 0,994 | 0,954 |
| ΝΟΜΟΣ ΗΜΑΘΙΑΣ | 0,894 | 0,945 | 0,919 |
| ΝΟΜΟΣ ΗΡΑΚΛΕΙΟΥ | 0,925 | 1,016 | 0,971 |
| ΝΟΜΟΣ ΘΕΣΣΠΡΩΤΙΑΣ | 0,910 | 1,013 | 0,962 |
| ΝΟΜΟΣ ΘΕΣΣΑΛΟΝΙΚΗΣ | 0,884 | 0,965 | 0,925 |
| ΝΟΜΟΣ ΙΩΑΝΝΙΝΩΝ | 0,895 | 0,982 | 0,938 |
| ΝΟΜΟΣ ΚΑΒΑΛΑΣ | 0,897 | 0,968 | 0,933 |
| ΝΟΜΟΣ ΚΑΡΔΙΤΣΗΣ | 0,906 | 0,960 | 0,933 |
| ΝΟΜΟΣ ΚΑΣΤΟΡΙΑΣ | 0,903 | 1,001 | 0,952 |
| ΝΟΜΟΣ ΚΕΡΚΥΡΑΣ | 0,907 | 0,976 | 0,941 |
| ΝΟΜΟΣ ΚΕΦΑΛΛΗΝΙΑΣ | 0,925 | 0,996 | 0,961 |
| ΝΟΜΟΣ ΚΙΛΚΙΣ | 0,919 | 0,949 | 0,934 |
| ΝΟΜΟΣ ΚΟΖΑΝΗΣ | 0,902 | 0,955 | 0,929 |
| ΝΟΜΟΣ ΚΟΡΙΝΘΙΑΣ | 0,905 | 0,998 | 0,952 |
| ΝΟΜΟΣ ΚΥΚΛΑΔΩΝ | 0,926 | 1,027 | 0,977 |
| ΝΟΜΟΣ ΛΑΚΩΝΙΑΣ | 0,909 | 0,965 | 0,937 |
| ΝΟΜΟΣ ΛΑΡΙΣΗΣ | 0,898 | 0,963 | 0,931 |
| ΝΟΜΟΣ ΛΑΣΙΘΙΟΥ | 0,952 | 1,001 | 0,976 |
| ΝΟΜΟΣ ΛΕΣΒΟΥ | 0,916 | 1,026 | 0,971 |
| ΝΟΜΟΣ ΛΕΥΚΑΔΟΣ | 0,921 | 0,966 | 0,943 |
| ΝΟΜΟΣ ΜΑΓΝΗΣΙΑΣ | 0,898 | 0,977 | 0,937 |
| ΝΟΜΟΣ ΜΕΣΣΗΝΙΑΣ | 0,924 | 1,001 | 0,963 |
| ΝΟΜΟΣ ΞΑΝΘΗΣ | 0,907 | 0,965 | 0,936 |
| ΝΟΜΟΣ ΠΕΛΛΗΣ | 0,902 | 0,964 | 0,933 |
| ΝΟΜΟΣ ΠΙΕΡΙΑΣ | 0,909 | 0,969 | 0,939 |
| ΝΟΜΟΣ ΠΡΕΒΕΖΗΣ | 0,921 | 1,006 | 0,963 |
| ΝΟΜΟΣ ΡΕΘΥΜΝΗΣ | 0,946 | 0,993 | 0,970 |
| ΝΟΜΟΣ ΡΟΔΟΠΗΣ | 0,900 | 0,965 | 0,932 |
| ΝΟΜΟΣ ΣΑΜΟΥ | 0,922 | 1,032 | 0,977 |
| ΝΟΜΟΣ ΣΕΡΡΩΝ | 0,906 | 0,947 | 0,926 |
| ΝΟΜΟΣ ΤΡΙΚΑΛΩΝ | 0,905 | 0,983 | 0,944 |
| ΝΟΜΟΣ ΦΘΙΩΤΙΔΟΣ | 0,899 | 0,971 | 0,935 |
| ΝΟΜΟΣ ΦΛΩΡΙΝΗΣ | 0,907 | 0,961 | 0,934 |
| ΝΟΜΟΣ ΦΩΚΙΔΟΣ | 0,913 | 0,960 | 0,937 |
| ΝΟΜΟΣ ΧΑΛΚΙΔΙΚΗΣ | 0,902 | 0,974 | 0,938 |
| ΝΟΜΟΣ ΧΑΝΙΩΝ | 0,922 | 1,003 | 0,963 |
| ΝΟΜΟΣ ΧΙΟΥ | 0,910 | 0,970 | 0,940 |
| ΣΤΑΘΜΙΣΜΕΝΟΣ Μ.Ο. | 0,900 | 0,976 | 0,938 |

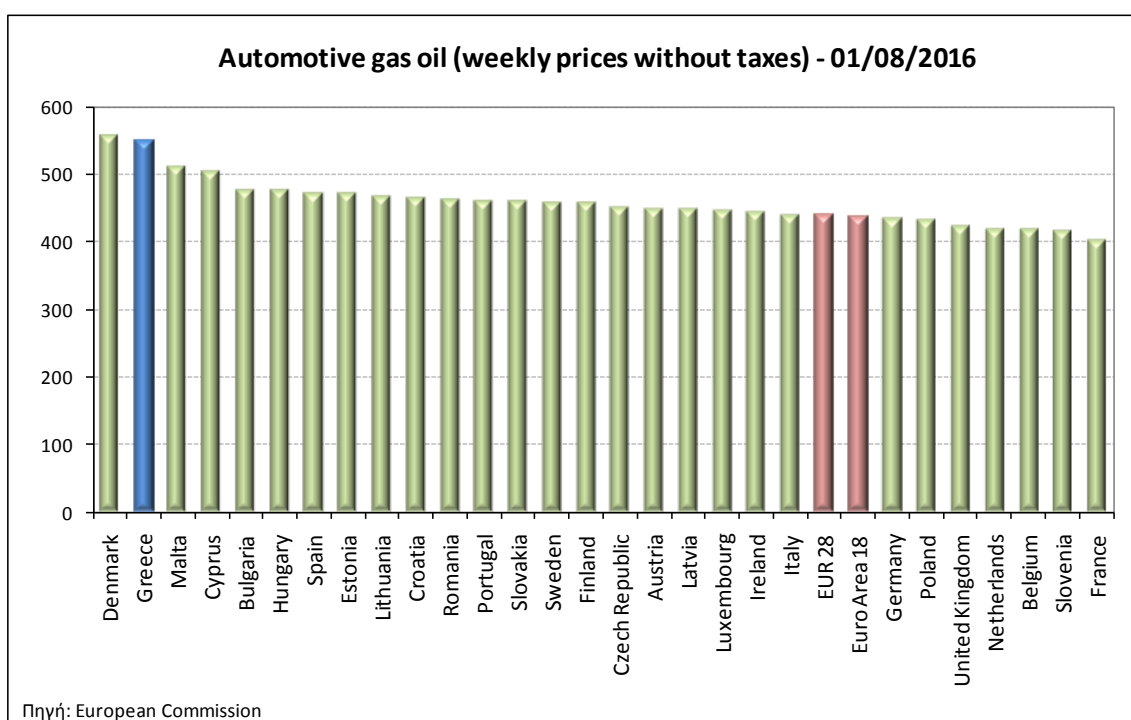
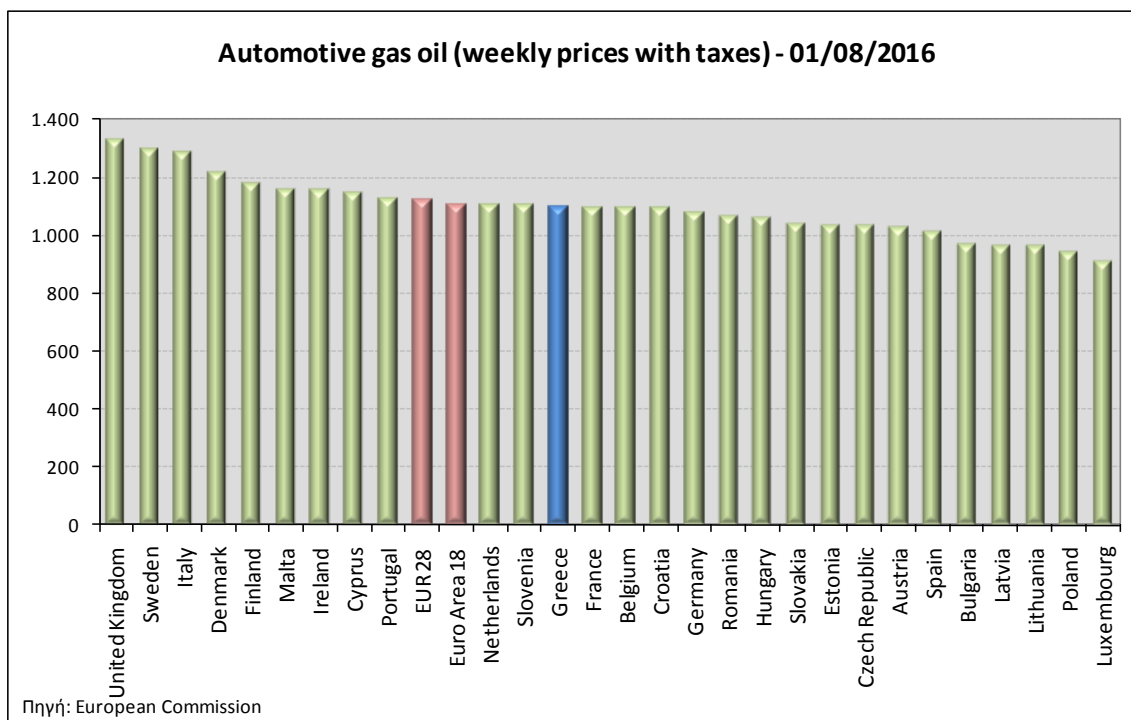
* Μέσοι όροι ελάχιστων και μέγιστων τιμών χονδρικής όπως υποβάλλονται από τις εταιρείες εμπορίας στο Παρατηρητήριο Τιμών βάσει της ΚΥΑ 978/24-10-2011.

** Η στάθμιση γίνεται βάσει των όγκων πωλήσεων ανά τύπο καυσίμου ανά νομό.

3. γ. Συγκριτικά στοιχεία με Ε.Ε.

Οι λιανικές τιμές πετρελαίου κίνησης με φόρους και προ φόρων στις 28 χώρες της Ε.Ε. για τις 01/08/2016 (τελευταία επίσημα στοιχεία) παρουσιάζονται συγκριτικά κατά φθίνουσα σειρά

Στα παρακάτω διαγράμματα:



Αναλυτικά στοιχεία για τις τιμές καυσίμων και τους φόρους στις 28 χώρες της Ε.Ε. παρουσιάζονται στην ιστοσελίδα της Ευρωπαϊκής Επιτροπής: http://ec.europa.eu/energy/observatory/oil/bulletin_en.htm

*Οι συγκρίσεις των τιμών μεταξύ των διαφόρων χωρών θα πρέπει να γίνονται με ιδιαίτερη προσοχή εξαιτίας των διαφορών στην ποιότητα των προϊόντων, στις πρακτικές μάρκετινγκ, στις δομές της αγοράς και στις καταναλωτικές συνήθειες που επικρατούν σε κάθε χώρα.